

imie
12,9%
variación interanual
2.235 puntos
Índice General

1,5% variación mensual
62,2% desde mínimos
-4,6% desde máximos

14,4%
variación interanual
2.576 puntos
CAPITALES Y GRANDES CIUDADES

11,2%
variación interanual
2.185 puntos
ÁREAS METROPOLITANAS

11,9%
variación interanual
2.338 puntos
COSTA MEDITERRÁNEA

15,9%
variación interanual
2.472 puntos
BALEARES Y CANARIAS

8,8%
variación interanual
1.855 puntos
RESTO DE MUNICIPIOS

1,8% variación mensual
72,3% desde mínimos
0,8% desde máximos

1,2% variación mensual
60,6% desde mínimos
-10,3% desde máximos

0,9% variación mensual
55,7% desde mínimos
-14,4% desde máximos

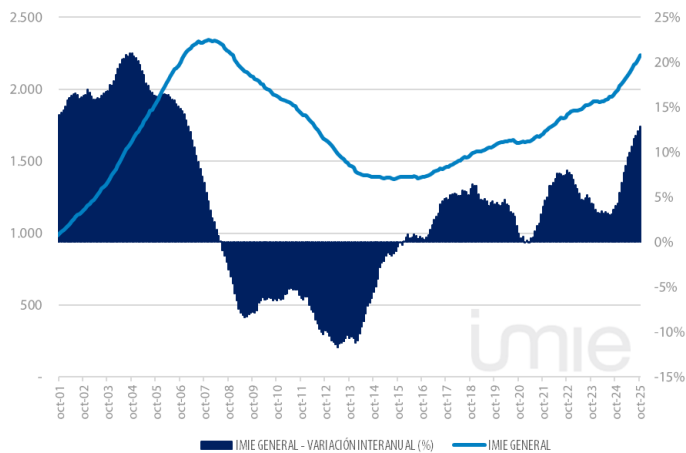
1,4% variación mensual
79,6% desde mínimos
21,9% desde máximos

1,2% variación mensual
39,6% desde mínimos
-17,8% desde máximos

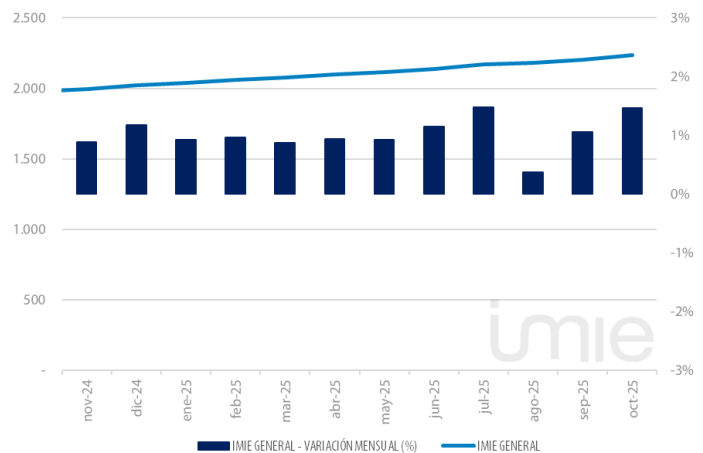
El índice Tinsa IMIE General y Grandes Mercados, que se calcula a partir de las tasaciones de vivienda terminada (nueva y usada) realizadas por Tinsa, recoge cada mes la variación interanual del valor de la vivienda y su nivel respecto al año 2001 (base 1.000).

Evolución histórica del Índice General

ÍNDICE GENERAL Y VARIACIÓN INTERANUAL



VARIACIÓN MENSUAL (ÚLTIMOS 12 MESES)

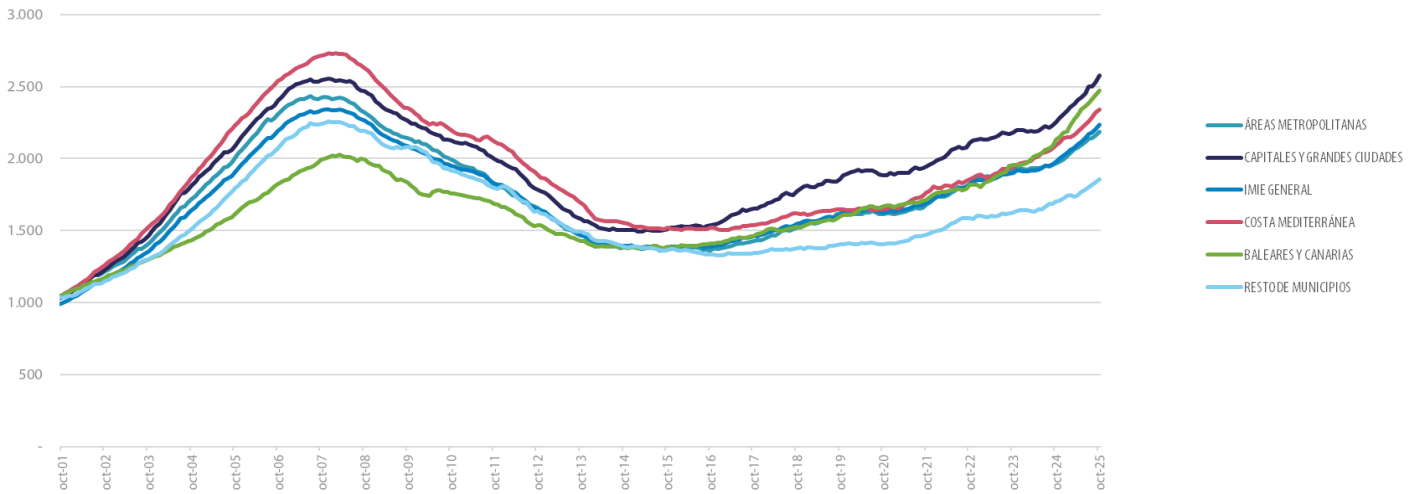


Flash de Mercado

Evolución interanual (excepto Oferta neta en portales; Euribor y Tasa de dudosidad).

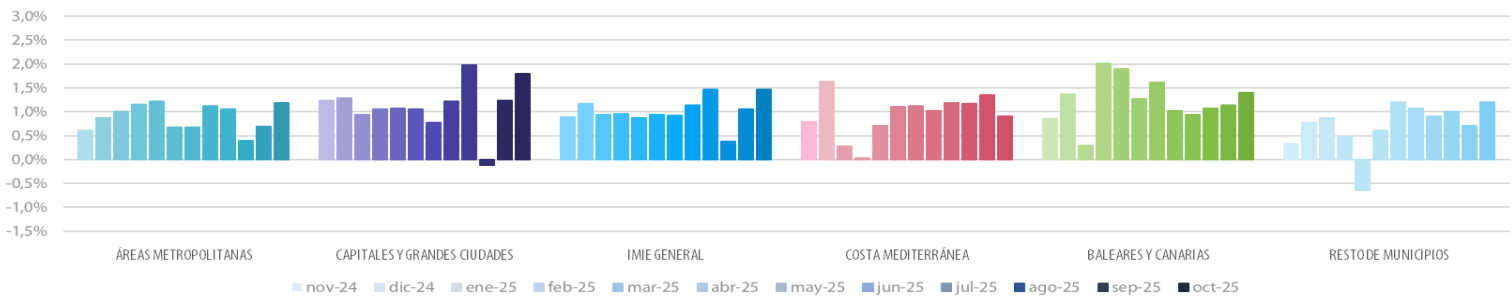
COMPRAVENTA DE VIVIENDAS	VISADOS DE OBRA NUEVA	OFERTA NETA EN PORTALES (variación trimestral)	HIPOTECAS	IMIE GENERAL	IPC	EURIBOR (tipo)	TASA DE DUDOSIDAD	AFILIADOS A LA SEGURIDAD SOCIAL	PARO REGISTRADO
-3,4%	11,3%	-2,76%	7,5%	12,3%	3,1%	2,187	2,07%	2,4%	-6,1%
AGO	JUL	3T 2025	AGO	OCT	OCT	OCT	2T2025	OCT	OCT

Evolución comparada de índices



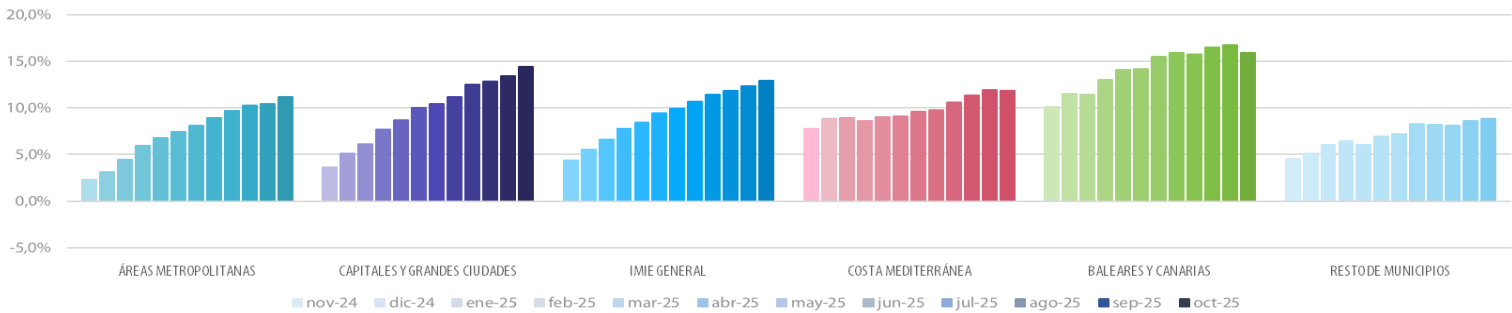
Variación mensual

ÚLTIMOS 12 MESES

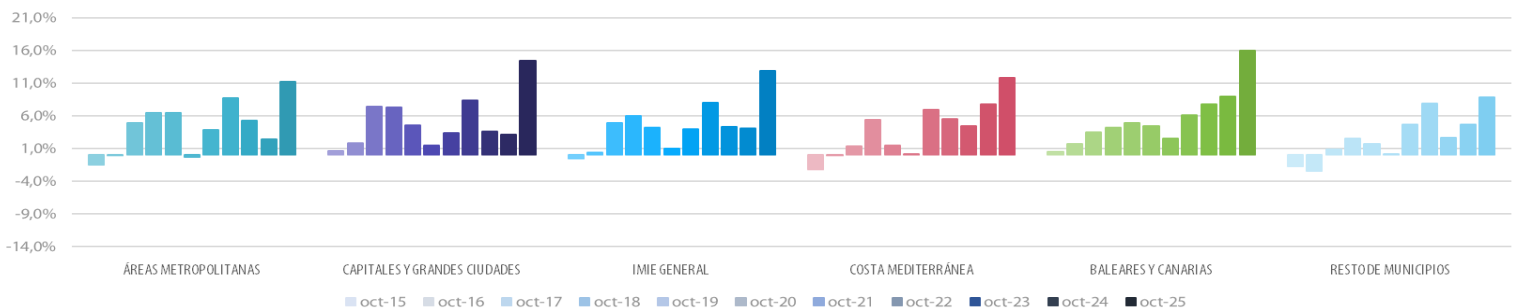


Variación interanual

ÚLTIMOS 12 MESES



ÚLTIMOS 10 AÑOS



Los datos contenidos en este informe han sido elaborados y son propiedad de Tinsa Tasaciones Inmobiliarias S.A.U. La información se pone a disposición de los usuarios de forma gratuita, autorizándose su reproducción para fines no comerciales citándose siempre la autoría de Tinsa Tasaciones Inmobiliarias. El IMIE ha sido elaborado a partir de los valores obtenidos de los informes de tasación emitidos por Tinsa, por lo que los precios que adopta de base para su elaboración pueden diferir del precio real de mercado. En consecuencia el IMIE tiene un alcance meramente indicativo de la evolución de los precios de mercado y no debe de ser en ningún caso utilizado para la adopción de decisiones comerciales. Tinsa Tasaciones Inmobiliarias no asumen ninguna responsabilidad por las desviaciones, inexactitudes, omisiones o errores que pudiera contener este documento ni aceptarán ninguna reclamación que traiga causa en cualquier utilización del Índice o de los datos contenidos en este documento.

Principales indicadores inmobiliarios y económicos

Indicadores inmobiliarios



COMPRAVENTA DE VIVIENDAS

Transacciones de vivienda (incluye nueva y usada).

	AGOSTO 2025	MES ANTERIOR
Variación interanual	-3,4%	13,7%
Número absoluto	64.730	64.730
Variación acumulada*	16,1%	18,8%

Fuente: Instituto Nacional de Estadística.
(* Acumulado desde enero, en comparación con el mismo periodo del año anterior.



VISADOS DE OBRA NUEVA

Visados de inicio de obra emitidos por el Colegio de Aparejadores.

	JULIO 2025	MES ANTERIOR
Variación interanual	11,3%	3,6%
Número absoluto	13.989	13.989
Variación acumulada*	10,9%	10,9%

Fuente: Ministerio de Transportes, Movilidad y Agenda Urbana.
(* Acumulado desde enero, en comparación con el mismo periodo del año anterior.



OFERTA EN LOS PORTALES INMOBILIARIOS

Oferta neta de viviendas publicada en los principales portales.

	2T 2025	TRI. ANTERIOR
Número absoluto	496.361	510.473
Variación interanual	-15,43%	-17,42%

Fuente: Principales portales y elaboración propia.
(* Acumulado desde enero, en comparación con el mismo periodo del año anterior.



HIPOTECAS

Préstamos concedidos para la financiación de viviendas.

	AGOSTO 2025	MES ANTERIOR
Variación interanual	7,5%	25,0%
Número absoluto	45.067	45.067
Variación acumulada*	22,9%	24,9%

Fuente: Instituto Nacional de Estadística.
(* Acumulado desde enero, en comparación con el mismo periodo del año anterior.



IMIE GENERAL

Evolución del precio medio por m2 de las viviendas valoradas por Tinsa.

	OCTUBRE 2025	MES ANTERIOR
Variación interanual	12,9%	12,3%
Variación desde máximos	-4,6%	-5,9%

Fuente: Tinsa.

Indicadores económicos



IPC

Índice de Precios al Consumo.

	OCTUBRE 2025	MES ANTERIOR
Tasa anual	3,1%	2,9%

Fuente: Instituto Nacional de Estadística.



EURIBOR

Tipo de interés promedio al que se prestan dinero las entidades y que sirve de referencia en créditos hipotecarios.

	OCTUBRE 2025	MES ANTERIOR
Tasa mensual	2,187	2,172

Fuente: Banco de España.



TASA DE DUDOSIDAD*

Créditos a las familias para compra de vivienda que se considera en riesgo de impago.

	OCTUBRE 2025	TRI. ANTERIOR
Tasa trimestral	2,07%	2,25%

Fuente: Asociación Hipotecaria Española.
* Dudosidad de hogares para compra de vivienda.



AFILIADOS A LA SEGURIDAD SOCIAL

Trabajadores afiliados en alta laboral el último día del mes.

	OCTUBRE 2025	MES ANTERIOR
Variación interanual	2,4%	2,4%
Número absoluto	21.839.592	21.697.665

Fuente: Ministerio de Trabajo



PARO REGISTRADO

Parados inscritos en los servicios públicos de empleo.

	OCTUBRE 2025	MES ANTERIOR
Variación interanual	-6,1%	-6,0%
Número absoluto	2.443.766	2.421.511

Fuente: Ministerio de Trabajo