



imie

GENERAL Y GRANDES MERCADOS
NOVIEMBRE 2025

imie

13,4%

variación interanual

2.265 puntos

Índice General

1,3% variación mensual
64,4% desde mínimos
-3,3% desde máximos

14,6%

variación interanual

2.613 puntos

CAPITALES Y GRANDES CIUDADES

1,4% variación mensual
74,8% desde mínimos
2,3% desde máximos

12,4%

variación interanual

2.223 puntos

ÁREAS METROPOLITANAS

1,8% variación mensual
63,4% desde mínimos
-8,8% desde máximos

12,7%

variación interanual

2.374 puntos

COSTA MEDITERRÁNEA

1,5% variación mensual
58,1% desde mínimos
-13,1% desde máximos

16,8%

variación interanual

2.511 puntos

BALEARES Y CANARIAS

1,6% variación mensual
82,5% desde mínimos
23,9% desde máximos

8,7%

variación interanual

1.859 puntos

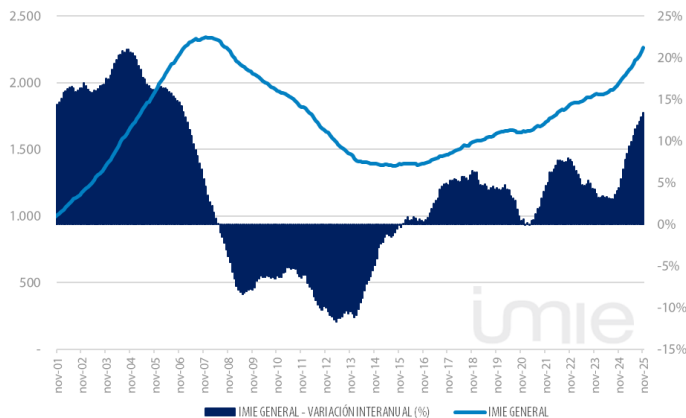
RESTO DE MUNICIPIOS

0,2% variación mensual
39,9% desde mínimos
-17,6% desde máximos

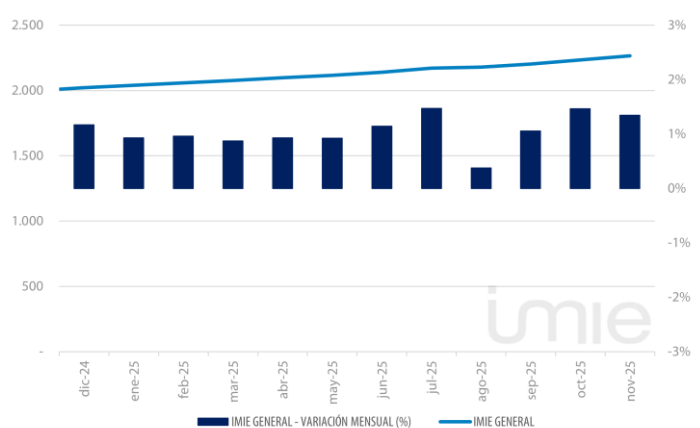
El índice Tinsa IMIE General y Grandes Mercados, que se calcula a partir de las tasaciones de vivienda terminada (nueva y usada) realizadas por Tinsa, recoge cada mes la variación interanual del valor de la vivienda y su nivel respecto al año 2001 (base 1.000).

Evolución histórica del Índice General

ÍNDICE GENERAL Y VARIACIÓN INTERANUAL



VARIACIÓN MENSUAL (ÚLTIMOS 12 MESES)

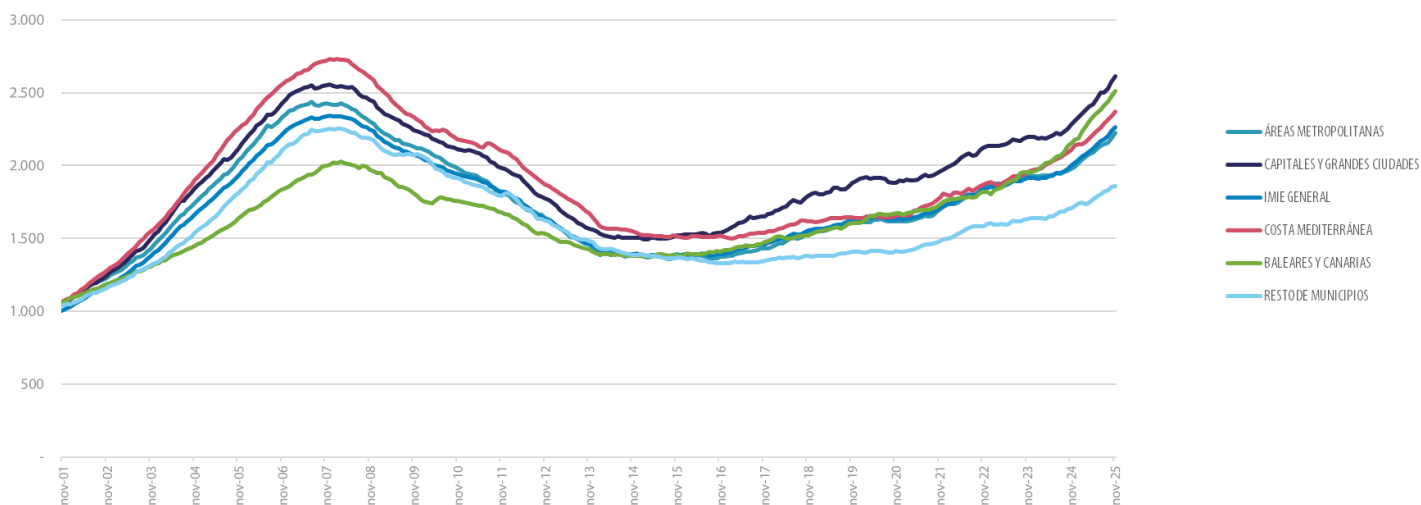


Flash de Mercado

Evolución interanual (excepto Oferta neta en portales; Euribor y Tasa de dudosidad).

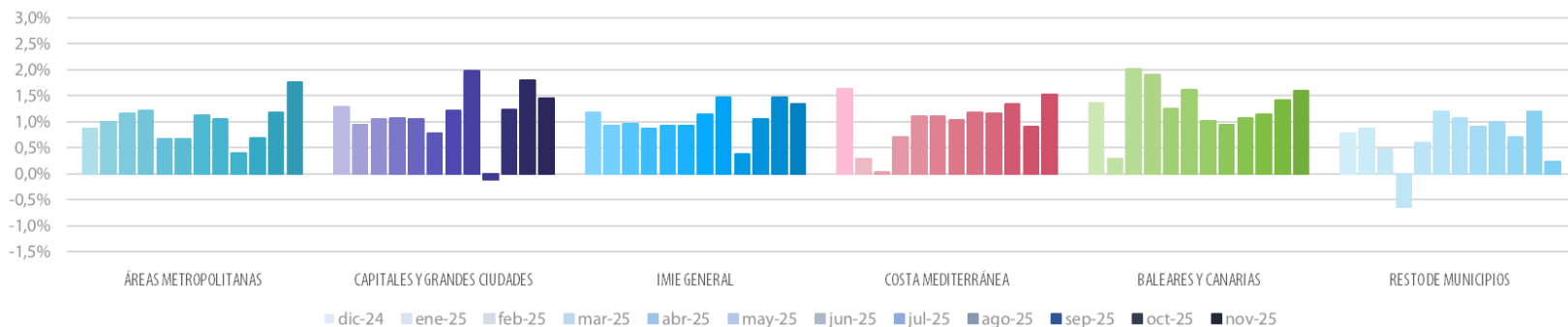
COMPRVENTA DE VIVIENDAS	VISADOS DE OBRA NUEVA	OFERTA NETA EN PORTALES (variación trimestral)	HIPOTECAS	IMIE GENERAL	IPC	EURIBOR (tipo)	TASA DE DUDOSIDAD	AFILIADOS A LA SEGURIDAD SOCIAL	PARO REGISTRADO
3,8%	-9,2%	-2,76%	12,2%	13,4%	3%	2,217%	2,07%	2,5%	-6,2%
SEPT	SEPT	3T 2025	SEPT	NOV	NOV	NOV	2T2025	NOV	NOV

Evolución comparada de índices



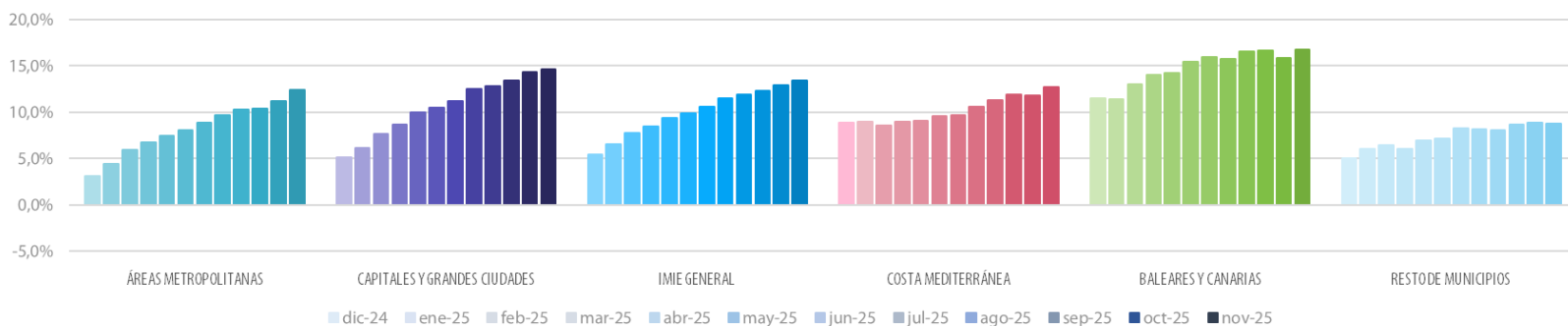
Variación mensual

ÚLTIMOS 12 MESES

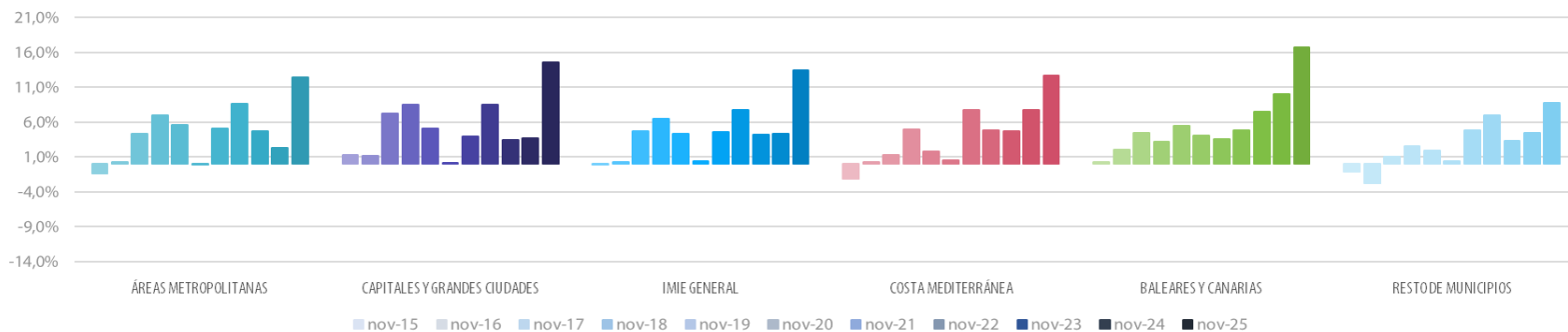


Variación interanual

ÚLTIMOS 12 MESES



ÚLTIMOS 10 AÑOS



Los datos contenidos en este informe han sido elaborados y son propiedad de Tinsa Tasaciones Inmobiliarias S.A.U. La información se pone a disposición de los usuarios de forma gratuita, autorizándose su reproducción para fines no comerciales citándose siempre la autoría de Tinsa Tasaciones Inmobiliarias. El IMIE ha sido elaborado a partir de los valores obtenidos de los informes de tasación emitidos por Tinsa, por lo que los precios que adopta de base para su elaboración pueden diferir del precio real de mercado. En consecuencia el IMIE tiene un alcance meramente indicativo de la evolución de los precios de mercado y no debe de ser en ningún caso utilizado para la adopción de decisiones comerciales. Tinsa Tasaciones Inmobiliarias no asumen ninguna responsabilidad por las desviaciones, inexactitudes, omisiones o errores que pudiera contener este documento ni aceptarán ninguna reclamación que traiga causa en cualquier utilización del índice o de los datos contenidos en este documento.

Principales indicadores inmobiliarios y económicos

Indicadores inmobiliarios



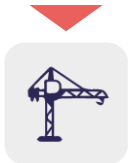
COMPRAVENTA DE VIVIENDAS

Transacciones de vivienda (incluye nueva y usada).

	SEPT 2025	MES ANTERIOR
Variación interanual	3,8%	-3,4%
Número absoluto	63.794	47.697
Variación acumulada*	14,4%	16,1%

Fuente: Instituto Nacional de Estadística.

(*) Acumulado desde enero, en comparación con el mismo periodo del año anterior.



VISADOS DE OBRA NUEVA

Visados de inicio de obra emitidos por el Colegio de Aparejadores.

	SEPT 2025	MES ANTERIOR
Variación interanual	-9,2%	-23,5%
Número absoluto	10.077	6.189
Variación acumulada*	5,6%	7,6%

Fuente: Ministerio de Transportes, Movilidad y Agenda Urbana.

(*) Acumulado desde enero, en comparación con el mismo periodo del año anterior.



OFERTA EN LOS PORTALES INMOBILIARIOS

Oferta neta de viviendas publicada en los principales portales.

	3T 2025	TRI. ANTERIOR
Número absoluto	496.361	510.473
Variación interanual	-15,43%	-17,42%

Fuente: Principales portales y elaboración propia.

(*) Acumulado desde enero, en comparación con el mismo periodo del año anterior.



HIPOTECAS

Préstamos concedidos para la financiación de viviendas.

	SEPT 2025	MES ANTERIOR
Variación interanual	12,2%	7,5%
Número absoluto	46.120	33.271
Variación acumulada*	21,4%	22,9%

Fuente: Instituto Nacional de Estadística.

(*) Acumulado desde enero, en comparación con el mismo periodo del año anterior.



IMIE GENERAL

Evolución del precio medio por m2 de las viviendas valoradas por Tinsa.

	NOV 2025	MES ANTERIOR
Variación interanual	13,4%	12,9%
Variación desde máximos	-3,3%	-4,6%

Fuente: Tinsa.

Indicadores económicos



IPC

Índice de Precios al Consumo.

	NOV 2025	MES ANTERIOR
Tasa anual	3,0%	3,1%

Fuente: Instituto Nacional de Estadística.



EURIBOR

Tipo de interés promedio al que se prestan dinero las entidades y que sirve de referencia en créditos hipotecarios.

	NOV 2025	MES ANTERIOR
Tasa mensual	2,217%	2,187%

Fuente: Banco de España.



TASA DE DUDOSIDAD*

Créditos a las familias para compra de vivienda que se considera en riesgo de impago.

	NOV 2025	TRI. ANTERIOR
Tasa trimestral	2,07%	2,25%

Fuente: Asociación Hipotecaria Española.

* Dudosidad de hogares para compra de vivienda.



AFILIADOS A LA SEGURIDAD SOCIAL

Trabajadores afiliados en alta laboral el último día del mes.

	NOV 2025	MES ANTERIOR
Variación interanual	2,5%	2,4%
Número absoluto	21.825.233	21.839.592

Fuente: Ministerio de Trabajo



PARO REGISTRADO

Parados inscritos en los servicios públicos de empleo.

	NOV 2025	MES ANTERIOR
Variación interanual	-6,2%	-6,1%
Número absoluto	2.424.961	2.443.766

Fuente: Ministerio de Trabajo