

imie  
**14,7%**  
variación interanual  
**2.248 puntos**  
Índice General

1,1% variación mensual  
70,4% desde mínimos  
-3,8% desde máximos

**14,4%**  
variación interanual  
**2.476 puntos**  
CAPITALES Y GRANDES CIUDADES

0,8% 79,3% -2,3%  
variación desde desde  
mensual mínimos máximos

**15,2%**  
variación interanual  
**2.377 puntos**  
ÁREAS METROPOLITANAS

1,3% 80,1% -2,8%  
variación desde desde  
mensual mínimos máximos

**16,5%**  
variación interanual  
**2.415 puntos**  
COSTA MEDITERRÁNEA

1,8% 67,8% -10,3%  
variación desde desde  
mensual mínimos máximos

**20,3%**  
variación interanual  
**2.411 puntos**  
BALEARES Y CANARIAS

1,0% 94,3% 23%  
variación desde desde  
mensual mínimos máximos

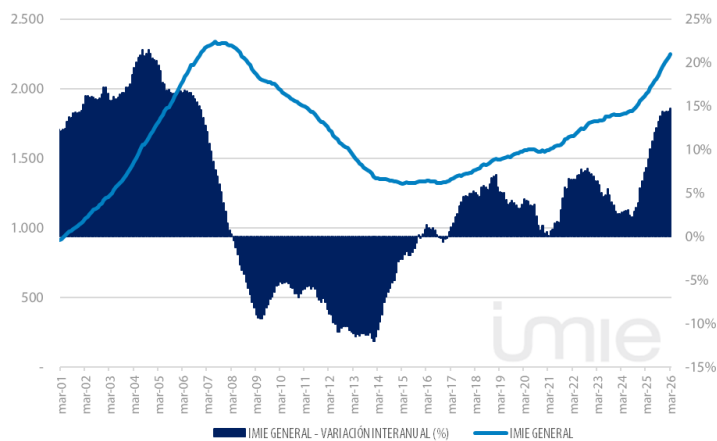
**10,9%**  
variación interanual  
**1.848 puntos**  
RESTO DE MUNICIPIOS

1,3% 40,1% -17,9%  
variación desde desde  
mensual mínimos máximos

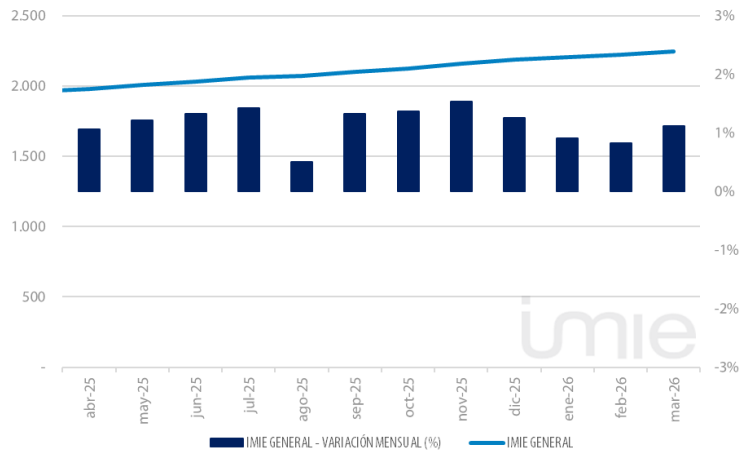
El índice Tinsa IMIE General y Grandes Mercados, que se calcula a partir de las tasaciones de vivienda terminada (nueva y usada) realizadas por Tinsa, recoge cada mes la variación interanual del valor de la vivienda y su nivel respecto al año 2001 (base 1.000).

Evolución histórica del Índice General

ÍNDICE GENERAL Y VARIACIÓN INTERANUAL



VARIACIÓN MENSUAL (ÚLTIMOS 12 MESES)

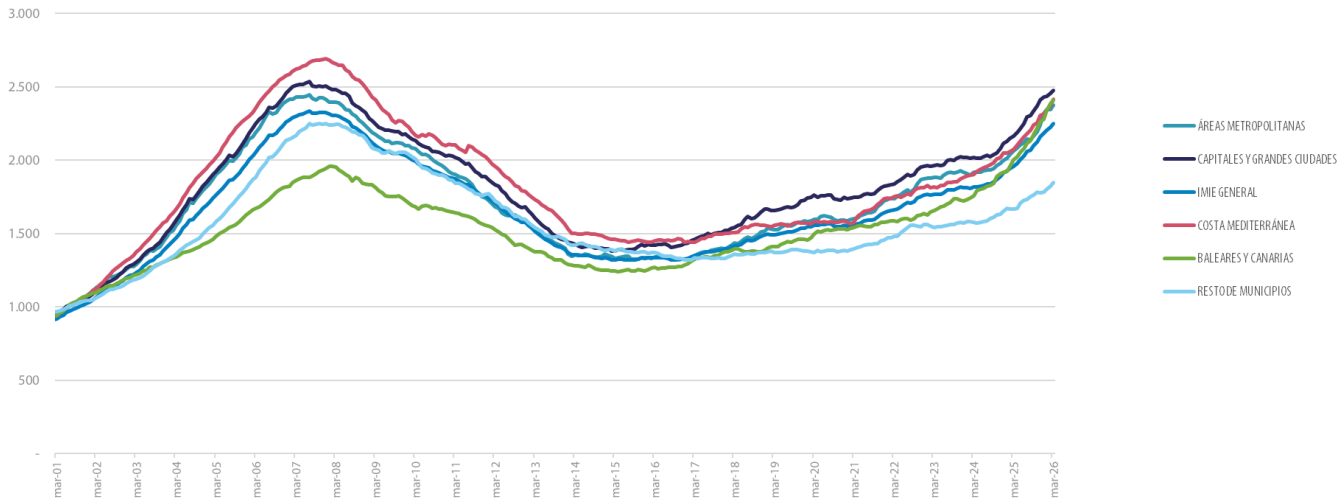


Flash de Mercado

Evolución interanual (excepto Oferta neta en portales; Euribor y Tasa de dudosaidad).

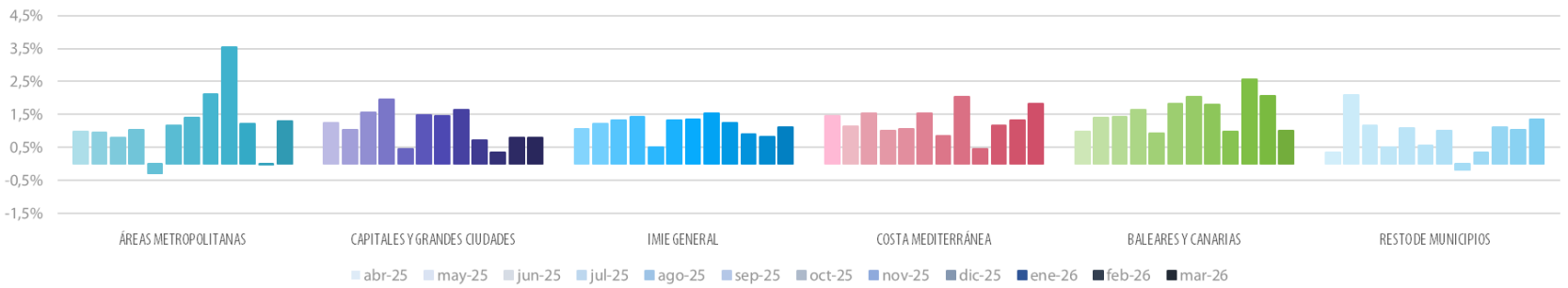
COMPRAVENTA DE VIVIENDAS	VISADOS DE OBRA NUEVA	OFERTA NETA EN PORTALES (variación trimestral)	HIPOTECAS	IMIE GENERAL	IPC	EURIBOR (tipo)	TASA DE DUDOSIDAD	AFILIADOS A LA SEGURIDAD SOCIAL	PARO REGISTRADO
<b>-5%</b>	<b>19,6%</b>	<b>-2,69%</b>	<b>6,3%</b>	<b>14,7%</b>	<b>3,3%</b>	<b>2,565</b>	<b>1,89%</b>	<b>2,4%</b>	<b>-6,2%</b>
ENE	ENE	1T 2026	ENE	MAR	MAR	MAR	3T2025	MAR	MAR

Evolución comparada de índices



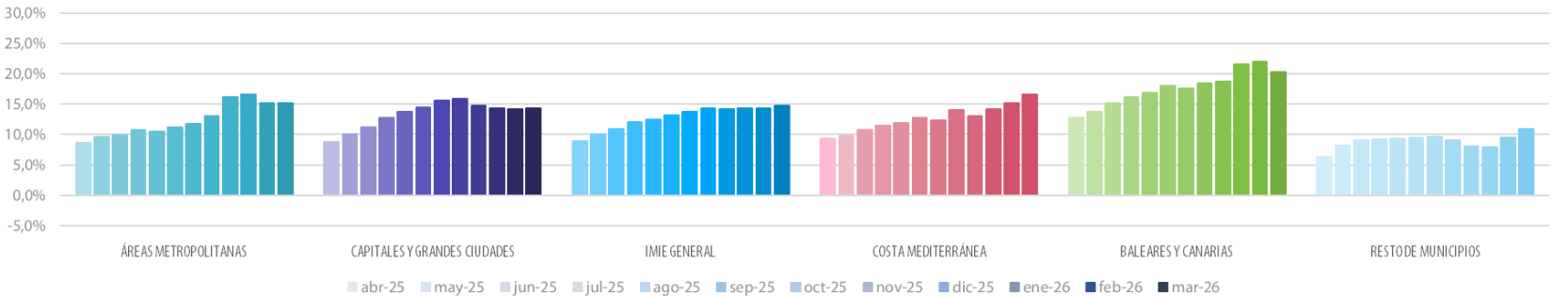
Variación mensual

ÚLTIMOS 12 MESES

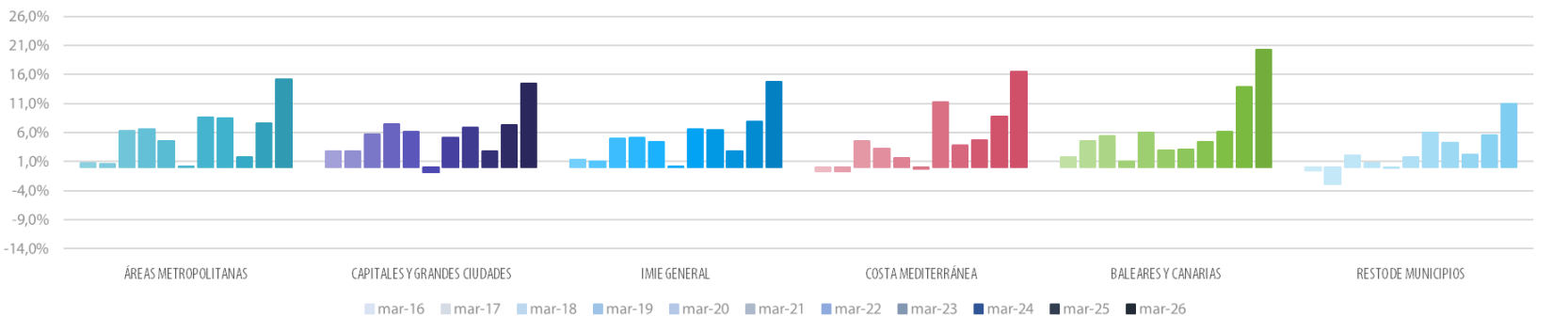


Variación interanual

ÚLTIMOS 12 MESES



ÚLTIMOS 10 AÑOS



Los datos contenidos en este informe han sido elaborados y son propiedad de Tinsa Tasaciones Inmobiliarias S.A.U. La información se pone a disposición de los usuarios de forma gratuita, autorizándose su reproducción para fines no comerciales citándose siempre la autoría de Tinsa Tasaciones Inmobiliarias. El IMIE ha sido elaborado a partir de los valores obtenidos de los informes de tasación emitidos por Tinsa, por lo que los precios que adopta de base para su elaboración pueden diferir del precio real de mercado. En consecuencia el IMIE tiene un alcance meramente indicativo de la evolución de los precios de mercado y no debe de ser en ningún caso utilizado para la adopción de decisiones comerciales. Tinsa Tasaciones Inmobiliarias no asumen ninguna responsabilidad por las desviaciones, inexactitudes, omisiones o errores que pudiera contener este documento ni aceptarán ninguna reclamación que traiga causa en cualquier utilización del Índice o de los datos contenidos en este documento.

Principales indicadores inmobiliarios y económicos

Indicadores inmobiliarios



COMPRAVENTA DE VIVIENDAS

Transacciones de vivienda (incluye nueva y usada).

	ENE 2026	MES ANTERIOR
Variación interanual	-5%	7,9%
Número absoluto	57.489	54.148
Variación acumulada*	-5%	11,5%

Fuente: Instituto Nacional de Estadística.  
(\* Acumulado desde enero, en comparación con el mismo periodo del año anterior.



VISADOS DE OBRA NUEVA

Visados de inicio de obra emitidos por el Colegio de Aparejadores.

	ENE 2026	MES ANTERIOR
Variación interanual	19,6%	27,1%
Número absoluto	13.578	11.648
Variación acumulada*	19,6%	8,8%

Fuente: Ministerio de Transportes, Movilidad y Agenda Urbana.  
(\* Acumulado desde enero, en comparación con el mismo periodo del año anterior.



OFERTA EN LOS PORTALES INMOBILIARIOS

Oferta neta de viviendas publicada en los principales portales.

	1T 2026	TRI. ANTERIOR
Número absoluto	476.430	489.618
Variación interanual	-7,53%	-14,46%

Fuente: Principales portales y elaboración propia.  
(\* Acumulado desde enero, en comparación con el mismo periodo del año anterior.



HIPOTECAS

Préstamos concedidos para la financiación de viviendas.

	ENE 2026	MES ANTERIOR
Variación interanual	6,3%	17,4%
Número absoluto	40.273	37.841
Variación acumulada*	6,3%	17,8%

Fuente: Instituto Nacional de Estadística.  
(\* Acumulado desde enero, en comparación con el mismo periodo del año anterior.



IMIE GENERAL

Evolución del precio medio por m2 de las viviendas valoradas por Tinsa.

	MAR 2026	MES ANTERIOR
Variación interanual	14,7%	14,4%
Variación desde máximos	-3,8%	-4,8%

Fuente: Tinsa.

Indicadores económicos



IPC

Índice de Precios al Consumo.

	MAR 2026	MES ANTERIOR
Tasa anual	3,3%	2,3%

Fuente: Instituto Nacional de Estadística.



EURIBOR

Tipo de interés promedio al que se prestan dinero las entidades y que sirve de referencia en créditos hipotecarios.

	MAR 2026	MES ANTERIOR
Tasa mensual	2,565	2,221

Fuente: Banco de España.



TASA DE DUDOSIDAD\*

Créditos a las familias para compra de vivienda que se considera en riesgo de impago.

	SEPT 2025	TRI. ANTERIOR
Tasa trimestral	1,89%	2,07%

Fuente: Asociación Hipotecaria Española.  
\* Dudosidad de hogares para compra de vivienda.



AFILIADOS A LA SEGURIDAD SOCIAL

Trabajadores afiliados en alta laboral el último día del mes.

	MAR 2026	MES ANTERIOR
Variación interanual	2,4%	2,3%
Número absoluto	22.010.532	21.930.259

Fuente: Ministerio de Trabajo



PARO REGISTRADO

Parados inscritos en los servicios públicos de empleo.

	MAR 2026	MES ANTERIOR
Variación interanual	-6,2%	-5,8%
Número absoluto	2.419.712	2.442.646

Fuente: Ministerio de Trabajo