

Índice General Marzo



0,8% Var. mensual
18,2% desde mínimos
-32,2% desde máximos



Capitales y grandes ciudades
0,0%
1.642 puntos

0,8%
Var. mensual

26,2% desde mínimos
-32,5% desde máximos



Áreas metropolitanas
-1,0%
1.388 puntos

-0,2%
Var. mensual

14,1% desde mínimos
-39,0% desde máximos



Costa mediterránea
0,1%
1.535 puntos

2,7%
Var. mensual

21,1% desde mínimos
-40,7% desde máximos



Baleares y Canarias
2,8%
1.713 puntos

4,3%
Var. mensual

37,8% desde mínimos
-9,7% desde máximos



Resto de municipios
1,7%
1.441 puntos

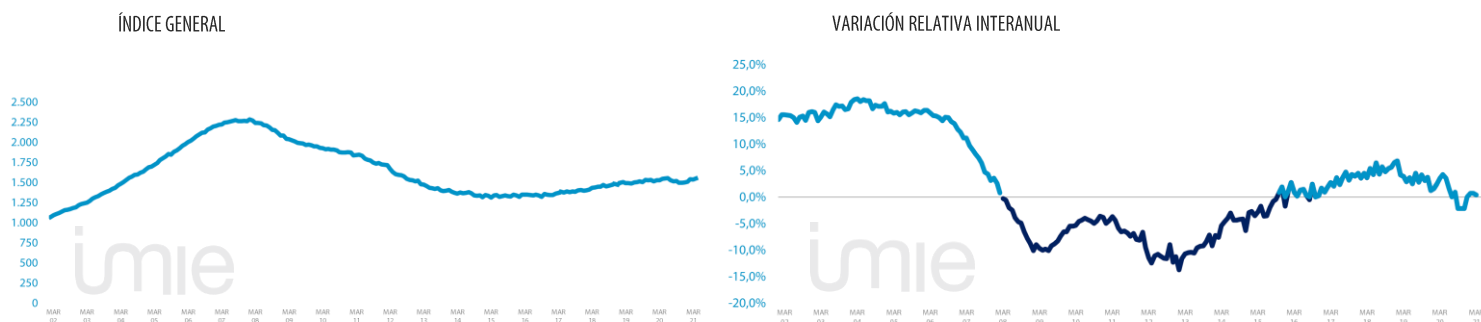
0,0%
Var. mensual

7,9% desde mínimos
-33,5% desde máximos

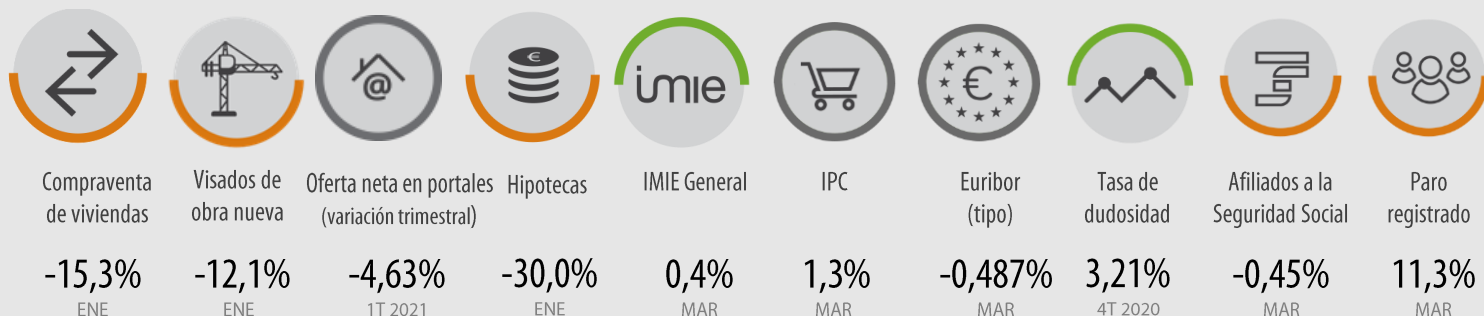
% interanual

El índice Tinsa IMIE General y Grandes Mercados, que se calcula a partir de las tasaciones de vivienda terminada (nueva y usada) realizadas por Tinsa, recoge cada mes la variación interanual del valor de la vivienda y su nivel respecto al año 2001 (base 1.000).

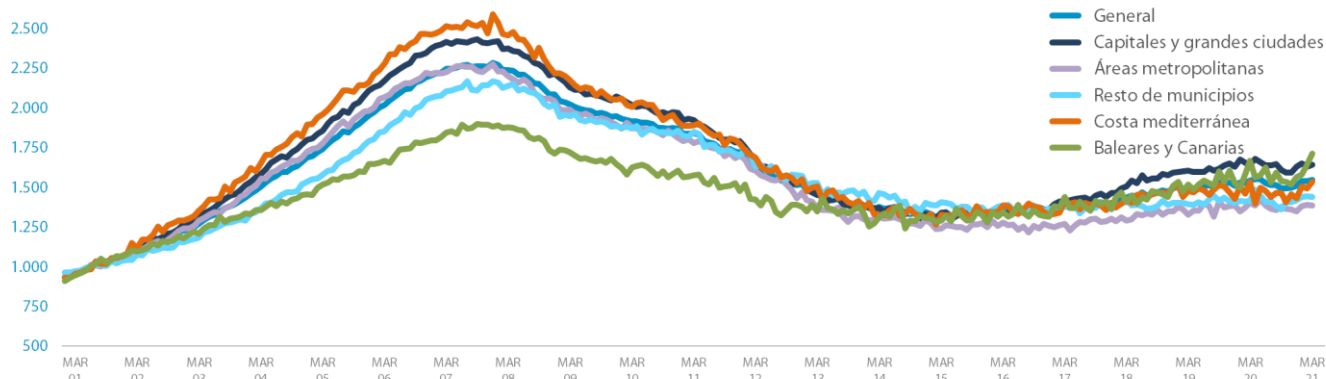
Evolución histórica del Índice General y de su variación relativa interanual



Flash de Mercado. Evolución interanual (excepto Oferta neta en portales; Euribor y Tasa de dudosidad).



Evolución comparada de índices



Variación interanual en los últimos 12 meses

	ABR20	MAY20	JUN20	JUL20	AGO20	SEP20	OCT20	NOV20	DIC20	ENE21	FEB21	MAR21
General	4,2%	3,6%	1,5%	0,0%	0,9%	-2,2%	-2,2%	-2,2%	0,0%	0,7%	0,7%	0,4%
Capitales y grandes ciudades	5,3%	3,8%	2,4%	0,9%	2,8%	-0,6%	-2,6%	-3,4%	0,2%	-1,4%	-1,4%	0,0%
Áreas metropolitanas	2,3%	5,2%	-1,1%	-1,0%	3,0%	-2,5%	-0,4%	-1,4%	-2,8%	2,6%	1,3%	-1,0%
Costa mediterránea	-4,7%	0,3%	-0,3%	-0,8%	-1,5%	-3,3%	-6,7%	-0,7%	0,1%	0,1%	2,3%	0,1%
Baleares y Canarias	5,2%	3,8%	5,4%	0,3%	5,5%	-3,8%	-0,1%	-5,3%	2,3%	5,5%	3,7%	2,8%
Resto de municipios	6,9%	2,9%	1,3%	-0,7%	-4,6%	-3,8%	-2,1%	-0,1%	1,1%	1,6%	2,2%	1,7%

Evolución del índice y variación interanual 2010 - 2021

		MAR-10	MAR-11	MAR-12	MAR13	MAR-14	MAR-15	MAR-16	MAR-17	MAR-18	MAR-19	MAR-20	MAR-21
General	Puntos	1.914	1.843	1.631	1.456	1.376	1.338	1.349	1.385	1.435	1.491	1.544	1.549
	% interanual	-5,3%	-3,7%	-11,5%	-10,7%	-5,5%	-2,8%	0,8%	2,7%	3,6%	3,9%	3,5%	0,4%
Capitales y grandes ciudades	Puntos	2.017	1.925	1.683	1.453	1.369	1.340	1.336	1.409	1.505	1.604	1.641	1.642
	% interanual	-5,4%	-4,6%	-12,6%	-13,7%	-5,8%	-2,1%	-0,3%	5,5%	6,8%	6,6%	2,3%	0,0%
Áreas metropolitanas	Puntos	1.878	1.779	1.604	1.375	1.311	1.242	1.277	1.270	1.290	1.329	1.403	1.388
	% interanual	-5,6%	-5,3%	-9,8%	-14,3%	-4,7%	-5,3%	2,8%	-0,5%	1,5%	3,1%	5,5%	-1,0%
Costa mediterránea	Puntos	2.006	1.891	1.687	1.506	1.327	1.329	1.387	1.413	1.418	1.477	1.534	1.535
	% interanual	-7,8%	-5,7%	-10,8%	-10,7%	-11,9%	0,2%	4,3%	1,9%	0,4%	4,1%	3,9%	0,1%
Baleares y Canarias	Puntos	1.625	1.576	1.423	1.348	1.312	1.290	1.345	1.439	1.406	1.518	1.667	1.713
	% interanual	-5,7%	-3,0%	-9,8%	-5,2%	-2,6%	-1,7%	4,3%	7,0%	-2,3%	8,0%	9,8%	2,8%
Resto de municipios	Puntos	1.872	1.851	1.629	1.526	1.463	1.408	1.385	1.377	1.423	1.392	1.417	1.441
	% interanual	-4,0%	-1,1%	-12,0%	-6,3%	-4,1%	-3,8%	-1,6%	-0,6%	3,3%	-2,1%	1,7%	1,7%

Ponderaciones y metodología

38,78%	20,83%	8,37%	6,68%	25,35%	Tipo: Laspeyres Encadenado
Capitales y grandes ciudades	Áreas metropolitanas	Costa mediterránea	Baleares y Canarias	Resto de municipios	Base: 2001 = 1.000
					Frecuencia: Mensual
					Tipo: Viviendas de mercado libre
					País: España
					Fuente: Tinsa, a partir de sus propias tasaciones

| Principales indicadores inmobiliarios y económicos

Indicadores inmobiliarios



Compraventa de viviendas

Transacciones de vivienda (incluye nueva y usada).

	ENE 2021	MES ANTERIOR
Variación interanual	-15,3%	3,7%
Número absoluto	39.753	36.109
Variación acumulada*	-15,3%	-17,7%

Fuente: Instituto Nacional de Estadística.

(*) Acumulado desde enero, en comparación con el mismo periodo del año anterior.



Visados de obra nueva

Visados de inicio de obra emitidos por el Colegio de Aparejadores.

	ENE 2021	MES ANTERIOR
Variación interanual	-12,1%	-12,5%
Número absoluto	7.362	7.059
Variación acumulada*	-19,8%	-20,4%

Fuente: Ministerio de Transportes, Movilidad y Agenda Urbana.

(*) Acumulado desde enero, en comparación con el mismo periodo del año anterior.



Oferta en los portales inmobiliarios

Oferta neta de viviendas publicada en los principales portales.

	1T 2021	TRI. ANTERIOR
Número absoluto	773.476	811.051
Variación interanual	-4,27%	-0,52%

Fuente: Principales portales y elaboración propia.

(*) Plazo medio de venta en meses.



Hipotecas

Préstamos concedidos para la financiación de viviendas.

	ENE 2021	MES ANTERIOR
Variación interanual	-30,0%	-14,8%
Número absoluto	27.518	26.128
Variación acumulada*	-30,0%	-7,6%

Fuente: Instituto Nacional de Estadística.

(*) Acumulado desde enero, en comparación con el mismo periodo del año anterior.



IMIE General

Evolución del precio medio por m² de las viviendas valoradas por Tinsa.

	MAR 2021	MES ANTERIOR
Variación interanual	0,4%	0,7%
Variación desde máximos	-32,2%	-32,7%

Fuente: Tinsa.

(*) Variación en lo que va de año (entre enero y el mes analizado).

Indicadores económicos



IPC

Índice de Precios al Consumo.

	MAR 2021	MES ANTERIOR
Tasa anual	1,3%	0,0%

Fuente: Instituto Nacional de Estadística.



Euribor

Tipo de interés promedio al que se prestan dinero las entidades y que sirve de referencia en créditos hipotecarios.

	MAR 2021	MES ANTERIOR
Tasa mensual	-0,487	-0,501

Fuente: Banco de España.



Tasa de dudosidad*

Créditos a las familias para compra de vivienda que se considera en riesgo de impago.

	4T 2020	3T 2020
Tasa trimestral	3,21%	3,34%

Fuente: Asociación Hipotecaria Española.

* Dudosidad de hogares para compra de vivienda.



Afiliados a la Seguridad Social

Trabajadores afiliados en alta laboral el último día del mes.

	MAR 2021	MES ANTERIOR
Variación interanual	-0,45%	-2,08%
Número absoluto	18.920.902	18.850.112

Fuente: Ministerio de Trabajo.



Paro registrado

Parados inscritos en los servicios públicos de empleo.

	MAR 2021	MES ANTERIOR
Variación interanual	11,3%	23,50%
Número absoluto	3.949.640	4.008.789

Fuente: Ministerio de Trabajo.