

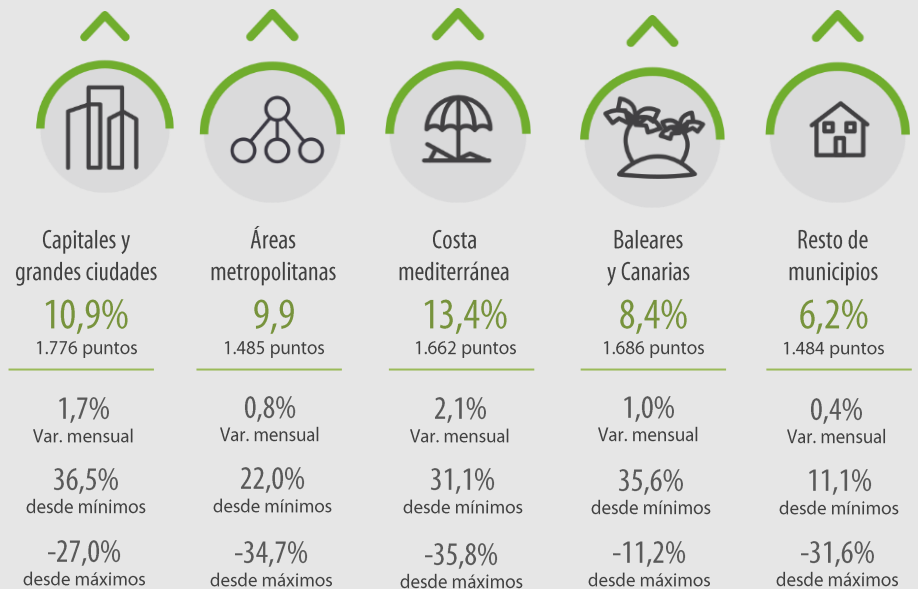
Índice General Noviembre



1,2%
Variación mensual

25,2%
desde mínimos

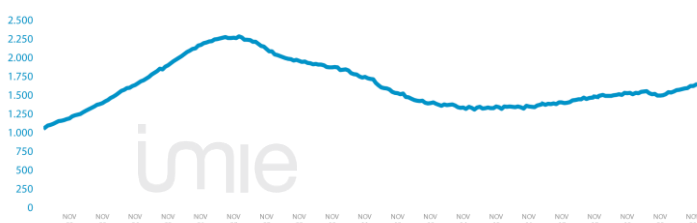
-28,2%
desde máximos



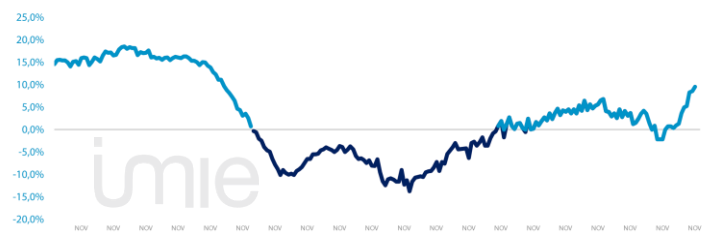
El índice Tinsa IMIE General y Grandes Mercados, que se calcula a partir de las tasaciones de vivienda terminada (nueva y usada) realizadas por Tinsa, recoge cada mes la variación interanual del valor de la vivienda y su nivel respecto al año 2001 (base 1.000).

Evolución histórica del Índice General y de su variación relativa interanual

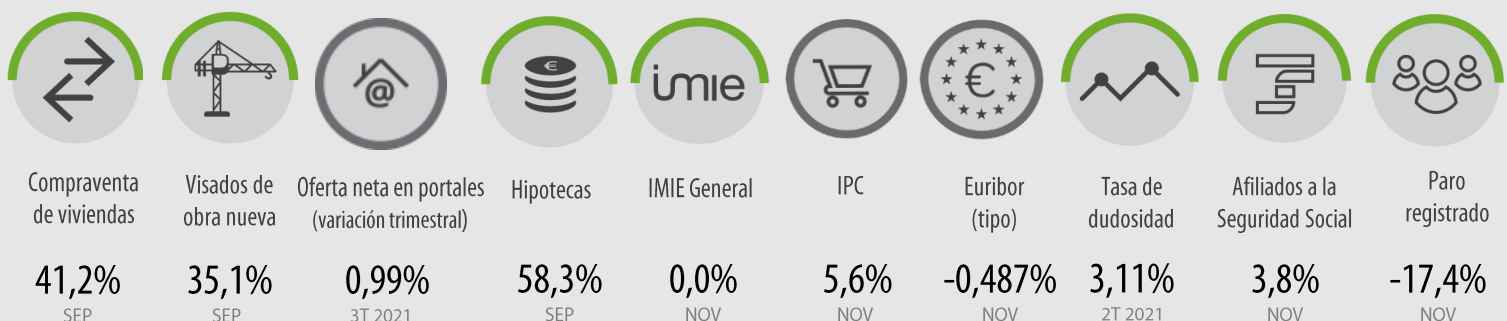
ÍNDICE GENERAL



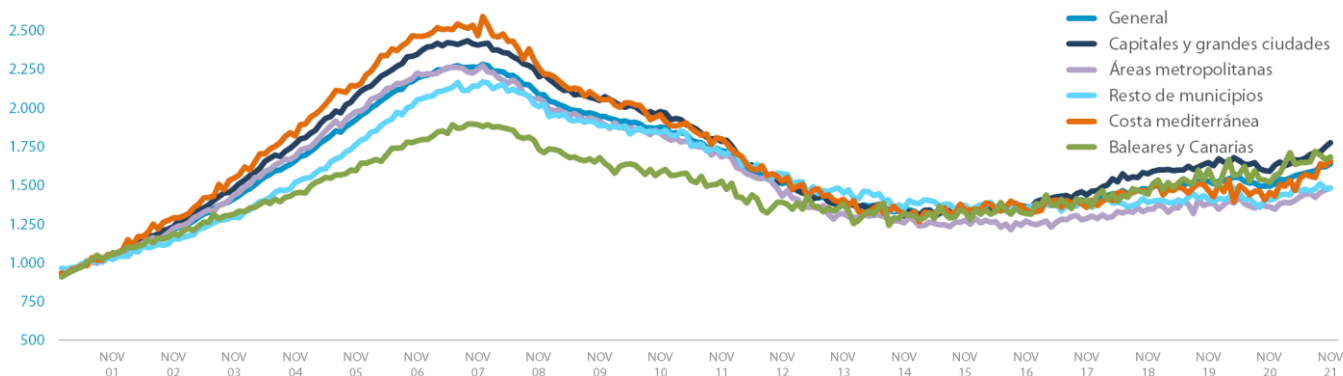
VARIACIÓN RELATIVA INTERANUAL



Flash de Mercado. Evolución interanual (excepto Oferta neta en portales; Euribor y Tasa de dudosidad).



Evolución comparada de índices



Variación interanual en los últimos 12 meses

	DIC20	ENE21	FEB21	MAR21	ABR21	MAY21	JUN21	JUL21	AGO21	SEP21	OCT21	NOV21
General	0,0%	0,7%	0,7%	0,4%	0,9%	1,3%	3,6%	4,9%	5,2%	8,3%	8,6%	9,5%
Capitales y grandes ciudades	0,2%	-1,4%	-1,4%	0,0%	-1,0%	0,4%	2,3%	4,0%	3,8%	6,7%	9,6%	10,9%
Áreas metropolitanas	-2,8%	2,6%	1,3%	-1,0%	1,2%	0,2%	4,2%	5,8%	4,9%	5,7%	7,7%	9,9%
Costa mediterránea	0,1%	0,1%	2,3%	0,1%	5,1%	3,2%	6,5%	8,4%	6,1%	12,0%	15,7%	13,4%
Baleares y Canarias	2,3%	5,5%	3,7%	2,8%	4,7%	4,6%	1,4%	7,9%	7,9%	10,1%	8,6%	8,4%
Resto de municipios	1,1%	1,6%	2,2%	1,7%	0,7%	1,1%	4,8%	3,5%	7,1%	11,2%	5,0%	6,2%

Evolución del índice y variación interanual 2010 - 2021

		NOV-10	NOV-11	NOV-12	NOV-13	NOV-14	NOV-15	NOV-16	NOV-17	NOV-18	NOV-19	NOV-20	NOV-21
General	Puntos	1,875	1,725	1,514	1,405	1,316	1,341	1,343	1,397	1,475	1,530	1,496	1,641
	% interanual	-3,6%	-8,0%	-12,3%	-7,2%	-6,3%	1,9%	0,2%	4,0%	5,6%	3,7%	-2,2%	9,5%
Capitales y grandes ciudades	Puntos	1,975	1,784	1,527	1,407	1,302	1,342	1,362	1,441	1,576	1,649	1,593	1,776
	% interanual	-3,6%	-9,7%	-14,4%	-7,9%	-7,4%	3,0%	1,5%	5,9%	9,4%	4,6%	-3,4%	10,9%
Áreas metropolitanas	Puntos	1,836	1,686	1,432	1,320	1,258	1,276	1,271	1,288	1,349	1,382	1,363	1,485
	% interanual	-4,0%	-8,2%	-15,1%	-7,8%	-4,7%	1,4%	-0,4%	1,3%	4,7%	2,5%	-1,4%	9,9%
Costa mediterránea	Puntos	1,959	1,802	1,528	1,414	1,322	1,341	1,343	1,358	1,464	1,468	1,458	1,662
	% interanual	-4,7%	-8,0%	-15,2%	-7,5%	-6,5%	1,4%	0,2%	1,1%	7,8%	0,3%	-0,7%	13,4%
Baleares y Canarias	Puntos	1,587	1,529	1,392	1,379	1,324	1,327	1,320	1,409	1,442	1,604	1,519	1,686
	% interanual	-5,5%	-3,7%	-9,0%	-0,9%	-4,0%	0,2%	-0,6%	6,8%	2,3%	11,3%	-5,3%	8,4%
Resto de municipios	Puntos	1,842	1,713	1,575	1,453	1,354	1,372	1,355	1,391	1,392	1,410	1,408	1,484
	% interanual	-2,2%	-7,0%	-8,0%	-7,8%	-6,8%	1,3%	-1,2%	2,6%	0,1%	1,3%	-0,1%	6,2%

Ponderaciones y metodología

38,78%	20,83%	8,37%	6,68%	25,35%	Tipo:	Laspeyres Encadenado
Capitales y grandes ciudades	Áreas metropolitanas	Costa mediterránea	Baleares y Canarias	Resto de municipios	Base:	2001 = 1.000
					Frecuencia:	Mensual
					Tipo:	Viviendas de mercado libre
					País:	España
					Fuente:	Tinsa, a partir de sus propias tasaciones

| Principales indicadores inmobiliarios y económicos

Indicadores inmobiliarios



Compraventa de viviendas

Transacciones de vivienda (incluye nueva y usada).

	SEPTIEMBRE 2021	MES ANTERIOR
Variación interanual	41,2%	58,9%
Número absoluto	53.410	49.884
Variación acumulada*	39,3%	39,1%

Fuente: Instituto Nacional de Estadística.

(*) Acumulado desde enero, en comparación con el mismo periodo del año anterior.



Visados de obra nueva

Visados de inicio de obra emitidos por el Colegio de Aparejadores.

	SEPTIEMBRE 2021	MES ANTERIOR
Variación interanual	35,1%	17,5%
Número absoluto	11.468	6.253
Variación acumulada*	26,1%	25,5%

Fuente: Ministerio de Transportes, Movilidad y Agenda Urbana.

(*) Acumulado desde enero, en comparación con el mismo periodo del año anterior.



Oferta en los portales inmobiliarios

Oferta neta de viviendas publicada en los principales portales.

	3T 2021	TRI. ANTERIOR
Número absoluto	763.746	756.232
Variación interanual	-2,24%	-3,91%

Fuente: Principales portales y elaboración propia.

(*) Plazo medio de venta en meses.



Hipotecas

Préstamos concedidos para la financiación de viviendas.

	SEPTIEMBRE 2021	MES ANTERIOR
Variación interanual	58,3%	67,0%
Número absoluto	42.547	33.105
Variación acumulada*	24,6%	20,5%

Fuente: Instituto Nacional de Estadística.

(*) Acumulado desde enero, en comparación con el mismo periodo del año anterior.



IMIE General

Evolución del precio medio por m² de las viviendas valoradas por Tinsa.

	NOVIEMBRE 2021	MES ANTERIOR
Variación interanual	9,5%	8,6%
Variación desde máximos	-28,2%	-29,0%

Fuente: Tinsa.

(*) Variación en lo que va de año (entre enero y el mes analizado).

Indicadores económicos



IPC

Índice de Precios al Consumo.

	NOVIEMBRE 2021	MES ANTERIOR
Tasa anual	5,6%	6,0%

Fuente: Instituto Nacional de Estadística.



Euribor

Tipo de interés promedio al que se prestan dinero las entidades y que sirve de referencia en créditos hipotecarios.

	NOVIEMBRE 2021	MES ANTERIOR
Tasa mensual	-0,487	-0,477

Fuente: Banco de España.



Tasa de dudosidad*

Créditos a las familias para compra de vivienda que se considera en riesgo de impago.

	3T 2021	1T 2021
Tasa trimestral	0,99%	-2,24%

Fuente: Asociación Hipotecaria Española.

* Dudosidad de hogares para compra de vivienda.



Afiliados a la Seguridad Social

Trabajadores afiliados en alta laboral el último día del mes.

	NOVIEMBRE 2021	MES ANTERIOR
Variación interanual	3,8%	3,7%
Número absoluto	19.752.358	19.690.590

Fuente: Ministerio de Trabajo.



Paro registrado

Parados inscritos en los servicios públicos de empleo.

	NOVIEMBRE 2021	MES ANTERIOR
Variación interanual	-17,4%	-14,9%
Número absoluto	3.182.687	3.257.068

Fuente: Ministerio de Trabajo.