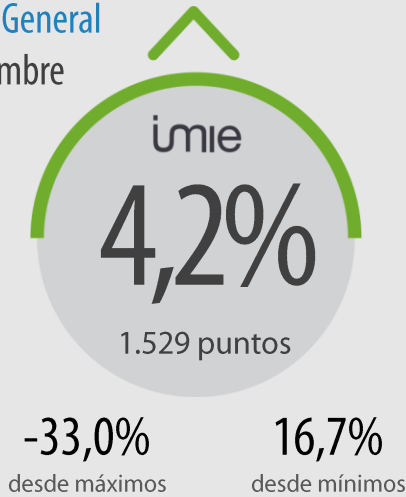


## Índice General Septiembre



Capitales y grandes ciudades

**4,2%**  
1.619 puntos



Áreas metropolitanas

**4,0%**  
1.411 puntos



Costa mediterránea

**3,3%**  
1.514 puntos



Baleares y Canarias

**9,0%**  
1.602 puntos



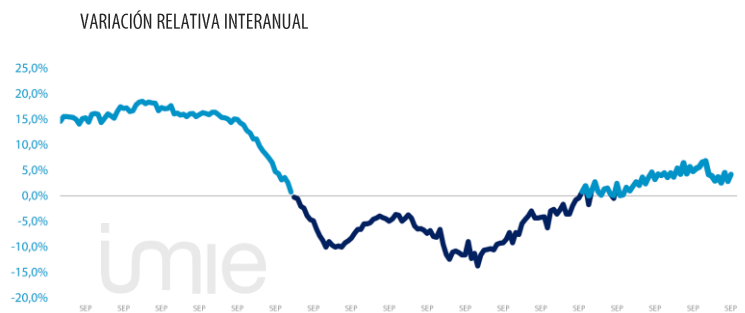
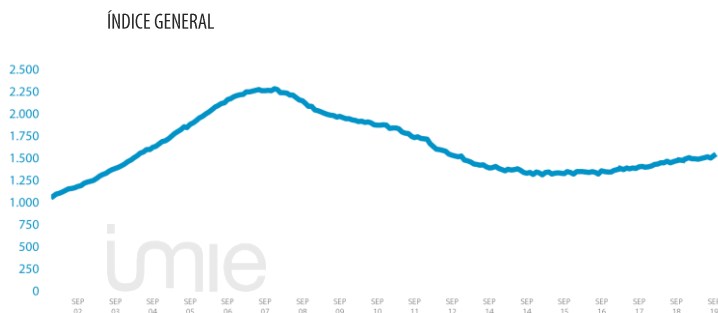
Resto de municipios

**2,4%**  
1.415 puntos

% interanual

El índice Tinsa IMIE General y Grandes Mercados, que se calcula a partir de las tasaciones de vivienda terminada (nueva y usada) realizadas por Tinsa, recoge cada mes la variación interanual del valor de la vivienda y su nivel respecto al año 2001 (base 1.000).

## Evolución histórica del Índice General y de su variación relativa interanual



## Flash de Mercado. Evolución interanual (excepto Oferta neta en portales; Euribor y Tasa de dudosidad).



Compraventa de viviendas

**-20,8%**  
AGO



Visados de obra nueva

**-1,7%**  
JUL



Oferta neta en portales (variación trimestral)

**3,1%**  
2T 2019



Hipotecas

**13,9%**  
JUL



IMIE General

**4,2%**  
SEP



IPC

**0,1%**  
SEP



Euribor (tipo)

**-0,339%**  
SEP



Tasa de dudosidad

**3,89%**  
2T 2019



Afiliados a la Seguridad Social

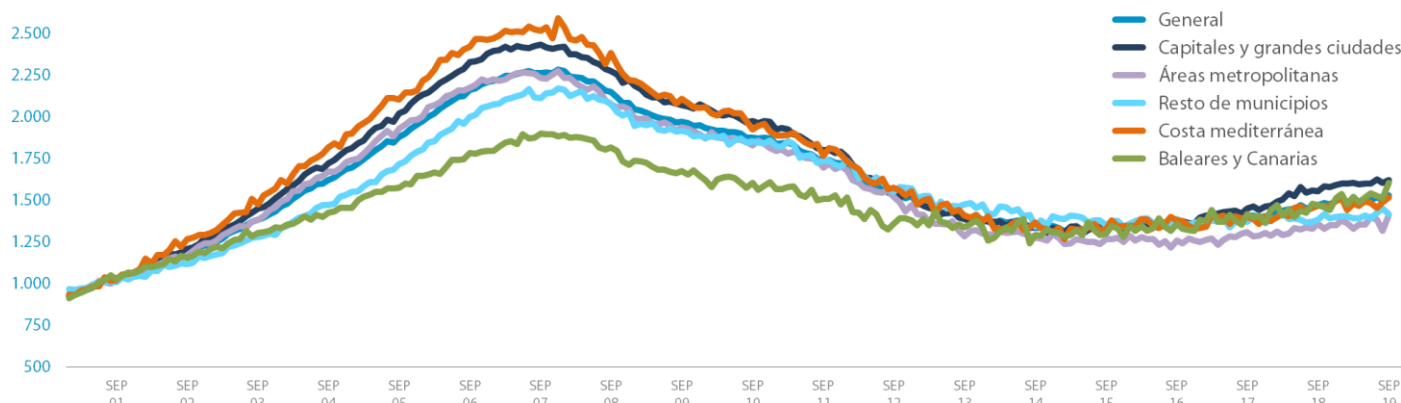
**1,99%**  
SEP



Paro registrado

**-3,83%**  
SEP

## Evolución comparada de subíndices



## Variación interanual en los últimos 12 meses

	OCT18	NOV18	DIC18	ENE19	FEB19	MAR19	ABR19	MAY19	JUN19	JUL19	AGO19	SEP19
General	5,3%	5,6%	6,5%	6,8%	4,1%	3,9%	2,9%	3,6%	2,5%	4,5%	2,8%	4,2%
Capitales y grandes ciudades	8,5%	9,4%	8,7%	9,0%	7,2%	6,6%	3,4%	4,8%	1,3%	5,1%	3,1%	4,2%
Áreas metropolitanas	3,8%	4,7%	3,6%	6,8%	4,0%	3,1%	4,2%	1,8%	5,7%	3,4%	-0,8%	4,0%
Costa mediterránea	6,0%	7,8%	6,7%	10,1%	2,9%	4,1%	4,5%	2,9%	1,5%	1,2%	2,1%	3,3%
Baleares y Canarias	4,5%	2,3%	10,6%	6,6%	0,3%	8,0%	2,8%	8,5%	7,4%	7,1%	2,3%	9,0%
Resto de municipios	0,9%	0,1%	2,9%	1,5%	0,6%	-2,1%	0,2%	1,1%	0,4%	4,3%	5,7%	2,4%

## Evolución del índice y variación interanual 2008 - 2019

		SEP-08	SEP-09	SEP-10	SEP-11	SEP-12	SEP-13	SEP-14	SEP-15	SEP-16	SEP-17	SEP-18	SEP-19
General	Puntos	2.150	1.971	1.873	1.734	1.532	1.391	1.332	1.326	1.358	1.402	1.468	1.529
	% interanual	-4,9%	-8,3%	-5,0%	-7,4%	-11,6%	-9,2%	-4,2%	-0,4%	2,4%	3,2%	4,8%	4,2%
Capitales y grandes ciudades	Puntos	2.275	2.071	1.975	1.800	1.557	1.385	1.341	1.336	1.368	1.448	1.554	1.619
	% interanual	-6,5%	-9,0%	-4,6%	-8,9%	-13,5%	-11,0%	-3,2%	-0,4%	2,5%	5,8%	7,3%	4,2%
Áreas metropolitanas	Puntos	2.074	1.938	1.828	1.696	1.520	1.283	1.273	1.265	1.258	1.305	1.357	1.411
	% interanual	-7,1%	-6,5%	-5,7%	-7,2%	-10,4%	-15,6%	-0,8%	-0,6%	-0,5%	3,8%	4,0%	4,0%
Costa mediterránea	Puntos	2.381	2.106	1.924	1.765	1.575	1.407	1.366	1.323	1.379	1.400	1.466	1.514
	% interanual	-5,3%	-11,5%	-8,7%	-8,2%	-18,8%	-10,7%	2,9%	-3,1%	4,3%	1,4%	4,7%	3,3%
Baleares y Canarias	Puntos	1.814	1.672	1.602	1.506	1.356	1.336	1.290	1.299	1.356	1.414	1.469	1.602
	% interanual	-4,4%	-7,8%	-4,2%	-6,0%	-10,0%	-1,5%	-3,5%	0,7%	4,4%	4,2%	3,9%	9,0%
Resto de municipios	Puntos	2.076	1.916	1.851	1.738	1.550	1.475	1.340	1.348	1.387	1.369	1.382	1.415
	% interanual	-1,7%	-7,7%	-3,4%	-6,1%	-10,9%	-4,8%	-9,2%	0,6%	2,9%	-1,3%	0,9%	2,4%

## Ponderaciones y metodología

41,2%	18,9%	9,2%	8,5%	22,2%	<b>Tipo:</b> Laspeyres Encadenado	2001 = 1.000
Capitales y grandes ciudades	Áreas metropolitanas	Costa mediterránea	Baleares y Canarias	Resto de municipios	<b>Base:</b> Mensual	Viviendas de mercado libre
					<b>Tipo:</b> País: España	
					<b>Fuente:</b> Tinsa, a partir de sus propias tasaciones	

## | Principales indicadores inmobiliarios y económicos

### Indicadores inmobiliarios



#### Compraventa de viviendas

Transacciones de vivienda (incluye nueva y usada).

	AGO 2019	MES ANTERIOR
Variación interanual	-20,8%	4,3%
Número absoluto	35.371	47.890
Variación acumulada*	-1,7%	1,1%

Fuente: Instituto Nacional de Estadística.

(\*) Acumulado desde enero, en comparación con el mismo periodo del año anterior.



#### Visados de obra nueva

Visados de inicio de obra emitidos por el Colegio de Aparejadores.

	JUL 2019	MES ANTERIOR
Variación interanual	-1,7%	-1,7%
Número absoluto	11.967	9.458
Variación acumulada*	10,4%	13,3%

Fuente: Ministerio de Fomento.

(\*) Acumulado desde enero, en comparación con el mismo periodo del año anterior.



#### Oferta en los portales inmobiliarios

Oferta neta de viviendas publicada en los principales portales.

	2T 2019	TRI. ANTERIOR
Número absoluto	797.077	776.221
Liquidez* (meses)	8,2	8,0

Fuente: Principales portales y elaboración propia.

(\*) Plazo medio de venta en meses.



#### Hipotecas

Préstamos concedidos para la financiación de viviendas.

	JUL 2019	MES ANTERIOR
Variación interanual	13,9%	-2,3%
Número absoluto	33.344	29.900
Variación acumulada*	10,7%	10,2%

Fuente: Instituto Nacional de Estadística.

(\*) Acumulado desde enero, en comparación con el mismo periodo del año anterior.



#### IMIE General

Evolución del precio medio por m<sup>2</sup> de las viviendas valoradas por Tinsa.

	SEP 2019	MES ANTERIOR
Variación interanual	4,2%	2,8%
Variación desde máximos	-33,0%	-34,2%

Fuente: Tinsa.

(\*) Variación en lo que va de año (entre enero y el mes analizado).

### Indicadores económicos



#### IPC

Índice de Precios al Consumo.

	SEP 2019	MES ANTERIOR
Tasa anual	0,1%	0,3%

Fuente: Instituto Nacional de Estadística.



#### Euribor

Tipo de interés promedio al que se prestan dinero las entidades y que sirve de referencia en créditos hipotecarios.

	SEP 2019	MES ANTERIOR
Tasa mensual	-0,339	-0,356

Fuente: Banco de España.



#### Tasa de dudosidad\*

Créditos a las familias para compra de vivienda que se considera en riesgo de impago.

	2T 2019	1T 2019
Tasa trimestral	3,89%	4,07%

Fuente: Asociación Hipotecaria Española.

\* Dudosidad de hogares para compra de vivienda.



#### Afiliados a la Seguridad Social

Trabajadores afiliados en alta laboral el último día del mes.

	SEP 2019	MES ANTERIOR
Variación interanual	1,99%	2,55%
Número absoluto	19.237.779	19.320.227

Fuente: Ministerio de Empleo.



#### Paro registrado

Parados inscritos en los servicios públicos de empleo.

	SEP 2019	MES ANTERIOR
Variación interanual	-3,83%	-3,65%
Número absoluto	3.079.711	3.065.804

Fuente: Ministerio de Empleo.