

## Índice General Marzo



**-34,7%**  
desde máximos

**13,8%**  
desde mínimos



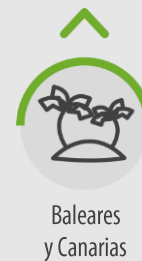
**6,6%**  
1.604 puntos



**4,1%**  
1.329 puntos



**3,1%**  
1.477 puntos



**8,0%**  
1.518 puntos



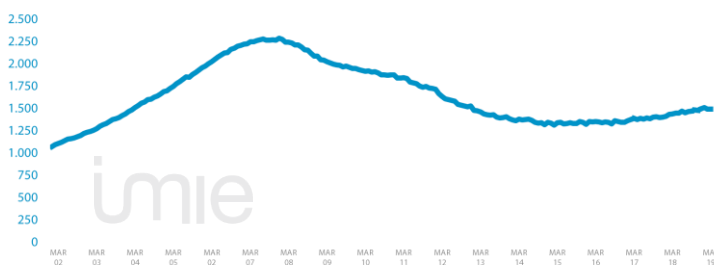
**-2,1%**  
1.392 puntos

% interanual

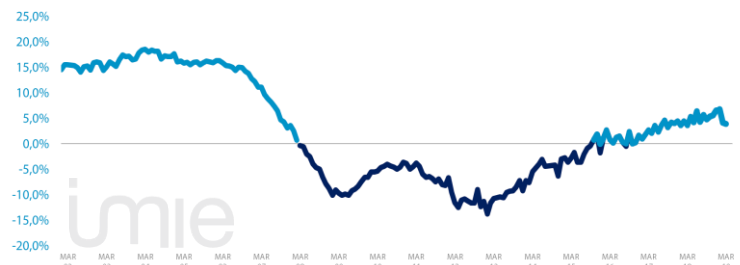
El índice Tinsa IMIE General y Grandes Mercados, que se calcula a partir de las tasaciones de vivienda terminada (nueva y usada) realizadas por Tinsa, recoge cada mes la variación interanual del valor de la vivienda y su nivel respecto al año 2001 (base 1.000).

## Evolución histórica del Índice General y de su variación relativa interanual

ÍNDICE GENERAL



VARIACIÓN RELATIVA INTERANUAL



## Flash de Mercado. Evolución interanual (excepto Oferta neta en portales; Euribor y Tasa de dudosidad).



Compraventa de viviendas

**0,8%**  
ENE



Visados de obra nueva

**39,9%**  
ENE



Oferta neta en portales (variación trimestral)

**3,1%**  
1T 2019



Hipotecas

**23,7%**  
ENE



IMIE General

**3,9%**  
MAR



IPC

**1,3%**  
MAR



Euribor (tipo)

**-0,109%**  
MAB



Tasa de dudosidad

**4,14%**  
4T 2018



Afiliados a la Seguridad Social

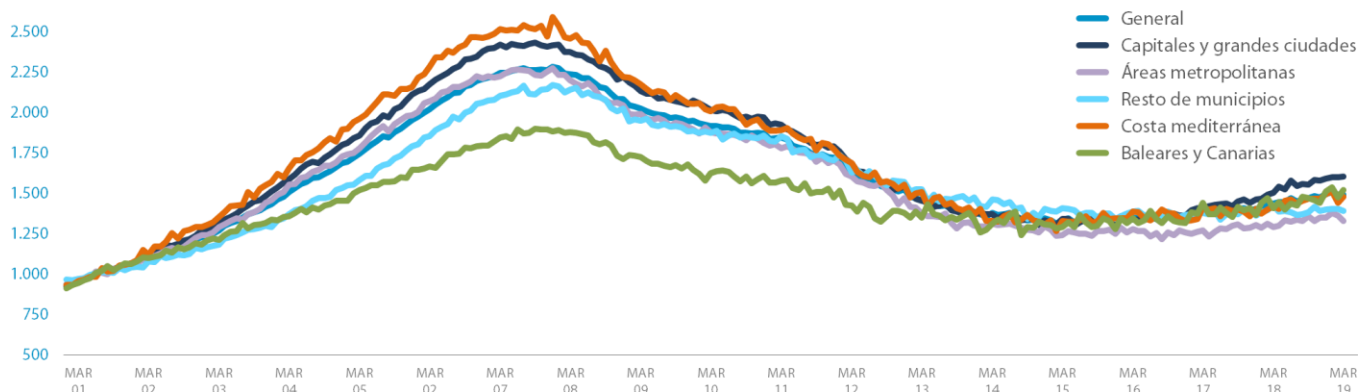
**2,93%**  
MAB



Paro registrado

**-4,89%**  
MAB

## Evolución comparada de subíndices



## Variación interanual en los últimos 12 meses

	ABR18	MAY18	JUN18	JUL18	AGO18	SEP18	OCT18	NOV18	DIC18	ENE19	FEB19	MAR19
General	3,6%	5,4%	4,2%	4,3%	5,6%	4,8%	5,3%	5,6%	6,5%	6,8%	4,1%	3,9%
Capitales y grandes ciudades	6,8%	8,7%	6,8%	7,6%	9,8%	7,3%	8,5%	9,4%	8,7%	9,0%	7,2%	6,6%
Áreas metropolitanas	1,5%	5,7%	5,4%	4,6%	2,4%	4,0%	3,8%	4,7%	3,6%	6,8%	4,0%	3,1%
Costa mediterránea	0,4%	0,3%	3,0%	2,1%	4,8%	4,7%	6,0%	7,8%	6,7%	10,1%	2,9%	4,1%
Baleares y Canarias	-2,3%	5,6%	2,0%	3,4%	9,2%	3,9%	4,5%	2,3%	10,6%	6,6%	0,3%	8,0%
Resto de municipios	3,3%	1,1%	0,1%	-0,5%	-0,4%	0,9%	0,9%	0,1%	2,9%	1,5%	0,6%	-2,1%

## Evolución del índice y variación interanual 2008 - 2019

		MAR-08	MAR-09	MAR-10	MAR-11	MAR-12	MAR-13	MAR-14	MAR-15	MAR-16	MAR-17	MAR-18	MAR-19
General	Puntos	2.238	2.022	1.914	1.843	1.631	1.456	1.376	1.338	1.349	1.385	1.435	1.491
	% interanual	-0,3%	-9,7%	-5,3%	-3,7%	-11,5%	-10,7%	-5,5%	-2,8%	0,8%	2,7%	3,6%	3,9%
Capitales y grandes ciudades	Puntos	2.375	2.133	2.017	1.925	1.683	1.453	1.369	1.340	1.336	1.409	1.505	1.604
	% interanual	-1,8%	-10,2%	-5,4%	-4,6%	-12,6%	-13,7%	-5,8%	-2,1%	-0,3%	5,5%	6,8%	6,6%
Áreas metropolitanas	Puntos	2.200	1.989	1.878	1.779	1.604	1.375	1.311	1.242	1.277	1.270	1.290	1.329
	% interanual	-1,2%	-9,6%	-5,6%	-5,3%	-9,8%	-14,3%	-4,7%	-5,3%	2,8%	-0,5%	1,5%	3,1%
Costa mediterránea	Puntos	2.457	2.175	2.006	1.891	1.687	1.506	1.327	1.329	1.387	1.413	1.418	1.477
	% interanual	-2,4%	-11,5%	-7,8%	-5,7%	-10,8%	-10,7%	-11,9%	0,2%	4,3%	1,9%	0,4%	4,1%
Baleares y Canarias	Puntos	1.880	1.723	1.625	1.576	1.423	1.348	1.312	1.290	1.345	1.439	1.406	1.518
	% interanual	1,9%	-8,3%	-5,7%	-3,0%	-9,8%	-5,2%	-2,6%	-1,7%	4,3%	7,0%	-2,3%	8,0%
Resto de municipios	Puntos	2.140	1.949	1.872	1.851	1.629	1.526	1.463	1.408	1.385	1.377	1.423	1.392
	% interanual	1,7%	-8,9%	-4,0%	-1,1%	-12,0%	-6,3%	-4,1%	-3,8%	-1,6%	-0,6%	3,3%	-2,1%

## Ponderaciones y metodología

41,2%	18,9%	9,2%	8,5%	22,2%	<b>Tipo:</b> Laspeyres Encadenado	2001 = 1.000
Capitales y grandes ciudades	Áreas metropolitanas	Costa mediterránea	Baleares y Canarias	Resto de municipios	<b>Base:</b> Mensual	Viviendas de mercado libre
					<b>Tipo:</b> País:	España
					<b>Fuente:</b>	Tinsa, a partir de sus propias tasaciones

## | Principales indicadores inmobiliarios y económicos

### Indicadores inmobiliarios



#### Compraventa de viviendas

Transacciones de vivienda (incluye nueva y usada).

	ENE 2019	MES ANTERIOR
Variación interanual	<b>0,8%</b>	<b>5,0%</b>
Número absoluto	<b>47.645</b>	<b>33.831</b>
Variación acumulada*	<b>0,8%</b>	<b>10,9%</b>

Fuente: Instituto Nacional de Estadística.

(\*). Acumulado desde enero, en comparación con el mismo periodo del año anterior.



#### Visados de obra nueva

Visados de inicio de obra emitidos por el Colegio de Aparejadores.

	ENE 2019	MES ANTERIOR
Variación interanual	<b>39,0%</b>	<b>24,7%</b>
Número absoluto	<b>9.306</b>	<b>7.599</b>
Variación acumulada*	<b>39,0%</b>	<b>24,7%</b>

Fuente: Ministerio de Fomento.

(\*). Acumulado desde enero, en comparación con el mismo periodo del año anterior.



#### Oferta en los portales inmobiliarios

Oferta neta de viviendas publicada en los principales portales.

	1T 2019	TRI. ANTERIOR
Número absoluto	<b>776.221</b>	<b>752.613</b>
Liquidez* (meses)	<b>8,0</b>	<b>7,9</b>

Fuente: Principales portales y elaboración propia.

(\*). Plazo medio de venta en meses.



#### Hipotecas

Préstamos concedidos para la financiación de viviendas.

	ENE 2019	MES ANTERIOR
Variación interanual	<b>23,7%</b>	<b>1,2%</b>
Número absoluto	<b>36.832</b>	<b>20.933</b>
Variación acumulada*	<b>23,7%</b>	<b>11,3%</b>

Fuente: Instituto Nacional de Estadística.

(\*). Acumulado desde enero, en comparación con el mismo periodo del año anterior.



#### IMIE General

Evolución del precio medio por m<sup>2</sup> de las viviendas valoradas por Tinsa.

	MAR 2019	MES ANTERIOR
Variación interanual	<b>3,9%</b>	<b>4,1%</b>
Variación desde máximos	<b>-34,7%</b>	<b>-34,7%</b>

Fuente: Tinsa.

(\*). Variación en lo que va de año (entre enero y el mes analizado).

### Indicadores económicos



#### IPC

Índice de Precios al Consumo.

	MAR 2019	MES ANTERIOR
Tasa anual	<b>1,3%</b>	<b>1,1%</b>

Fuente: Instituto Nacional de Estadística.



#### Euribor

Tipo de interés promedio al que se prestan dinero las entidades y que sirve de referencia en créditos hipotecarios.

	MAR 2019	MES ANTERIOR
Tasa mensual	<b>-0,109</b>	<b>-0,108</b>

Fuente: Banco de España.



#### Tasa de dudosidad\*

Créditos a las familias para compra de vivienda que se considera en riesgo de impago.

	4T 2018	3T 2018
Tasa trimestral	<b>4,14%</b>	<b>4,33%</b>

Fuente: Asociación Hipotecaria Española.

\* Dudosidad de hogares para compra de vivienda.



#### Afiliados a la Seguridad Social

Trabajadores afiliados en alta laboral el último día del mes.

	MAR 2019	MES ANTERIOR
Variación interanual	<b>2,93%</b>	<b>2,86%</b>
Número absoluto	<b>19.043.576</b>	<b>18.888.368</b>

Fuente: Ministerio de Empleo.



#### Paro registrado

Parados inscritos en los servicios públicos de empleo.

	MAR 2019	MES ANTERIOR
Variación interanual	<b>-4,89%</b>	<b>-5,22%</b>
Número absoluto	<b>3.255.084</b>	<b>3.289.040</b>

Fuente: Ministerio de Empleo.