

Índice General Diciembre



-34,6%
desde máximos

5,0%
variación media 2018

% interanual



Capitales y
grandes ciudades

8,7%
1.591 puntos



Áreas
metropolitanas

3,6%
1.349 puntos



Costa
mediterránea

6,7%
1.497 puntos



Baleares
y Canarias

10,6%
1.511 puntos



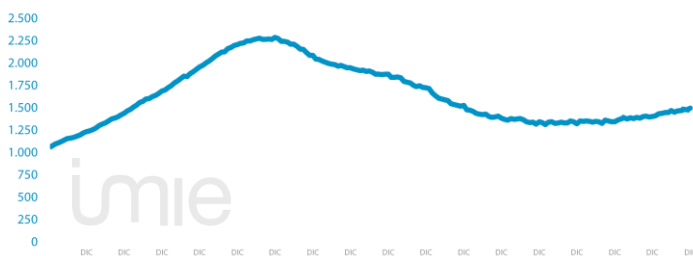
Resto de
municipios

2,9%
1.401 puntos

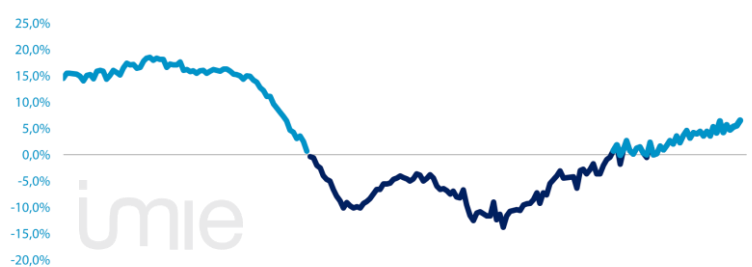
El índice Tinsa IMIE General y Grandes Mercados, que se calcula a partir de las tasaciones de vivienda terminada (nueva y usada) realizadas por Tinsa, recoge cada mes la variación interanual del valor de la vivienda y su nivel respecto al año 2001 (base 1.000).

Evolución histórica del Índice General y de su variación relativa interanual

ÍNDICE GENERAL



VARIACIÓN RELATIVA INTERANUAL



Flash de Mercado. Evolución interanual (excepto Oferta neta en portales; Euribor y Tasa de dudosidad).



Compraventa
de viviendas

3,9%
NOV



Visados de
obra nueva

16,1%
OCT



Oferta neta en portales
(variación trimestral)

3,1%
4T 2018



Hipotecas

22,9%
OCT



IMIE General

6,5%
DIC



IPC

1,2%
DIC



Euribor
(tipo)

-0,129%
DIC



Tasa de
dudosidad

4,33%
3T 2018



Afiliados a la
Seguridad Social

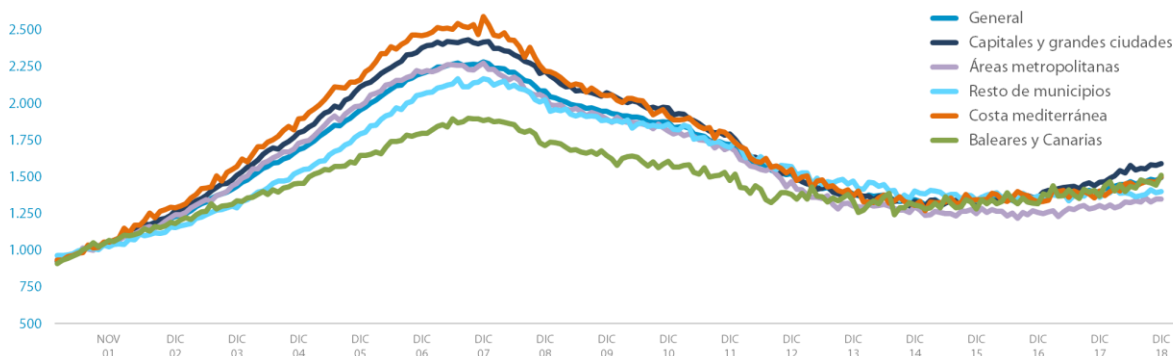
2,87%
DIC



Paro
registrado

-6,37%
DIC

Evolución comparada de subíndices



Variación interanual en los últimos 12 meses

	ENE18	FEB18	MAR18	ABR18	MAY18	JUN18	JUL18	AGO18	SEP18	OCT18	NOV18	DIC18
General	4,5%	3,6%	4,5%	3,6%	5,4%	4,2%	4,3%	5,6%	4,8%	5,3%	5,6%	6,5%
Capitales y grandes ciudades	7,5%	5,1%	5,9%	6,8%	8,7%	6,8%	7,6%	9,8%	7,3%	8,5%	9,4%	8,7%
Áreas metropolitanas	3,7%	3,2%	3,9%	1,5%	5,7%	5,4%	4,6%	2,4%	4,0%	3,8%	4,7%	3,6%
Costa mediterránea	5,7%	3,0%	4,4%	0,4%	0,3%	3,0%	2,1%	4,8%	4,7%	6,0%	7,8%	6,7%
Baleares y Canarias	3,8%	4,1%	6,8%	-2,3%	5,6%	2,0%	3,4%	9,2%	3,9%	4,5%	2,3%	10,6%
Resto de municipios	-0,4%	0,9%	1,1%	3,3%	1,1%	0,1%	-0,5%	-0,4%	0,9%	0,9%	0,1%	2,9%

Evolución del índice y variación interanual 2007 - 2018

		DIC-07	DIC-08	DIC-09	DIC-10	DIC-11	DIC-12	DIC-13	DIC-14	DIC-15	DIC-16	DIC-17	DIC-18
General	Puntos	2.284	2.084	1.947	1.872	1.719	1.524	1.384	1.343	1.320	1.342	1.402	1.493
	% interanual	3,6%	-8,8%	-6,6%	-3,9%	-8,1%	-11,3%	-9,2%	-3,0%	-1,8%	1,7%	4,5%	6,5%
Capitales y grandes ciudades	Puntos	2.417	2.220	2.073	1.970	1.792	1.541	1.372	1.333	1.329	1.361	1.463	1.591
	% interanual	1,7%	-8,1%	-6,6%	-5,0%	-9,1%	-14,0%	-11,0%	-2,8%	-0,3%	2,4%	7,5%	8,7%
Áreas metropolitanas	Puntos	2.274	2.043	1.893	1.813	1.702	1.468	1.299	1.297	1.250	1.257	1.303	1.349
	% interanual	2,8%	-10,2%	-7,3%	-4,2%	-6,1%	-13,7%	-11,5%	-0,2%	-3,7%	0,6%	3,7%	3,6%
Costa mediterránea	Puntos	2.590	2.220	2.052	1.911	1.774	1.551	1.369	1.307	1.345	1.328	1.403	1.497
	% interanual	5,3%	-14,3%	-7,6%	-6,8%	-7,2%	-12,5%	-11,8%	-4,5%	2,9%	-1,3%	5,7%	6,7%
Baleares y Canarias	Puntos	1.881	1.711	1.646	1.606	1.476	1.379	1.335	1.308	1.280	1.316	1.366	1.511
	% interanual	4,8%	-9,0%	-3,8%	-2,4%	-8,1%	-6,6%	-3,2%	-2,0%	-2,2%	2,8%	3,8%	10,6%
Resto de municipios	Puntos	2.168	2.025	1.888	1.858	1.701	1.571	1.472	1.402	1.340	1.367	1.361	1.401
	% interanual	5,1%	-6,6%	-6,8%	-1,6%	-8,4%	-7,7%	-6,3%	-4,7%	-4,4%	2,0%	-0,4%	2,9%

Ponderaciones y metodología

41,2%	17,6%	9,1%	9,9%	22,2%	Tipo: Laspeyres Encadenado
Capitales y grandes ciudades	Áreas metropolitanas	Costa mediterránea	Baleares y Canarias	Resto de municipios	Base: 2001 = 1.000
					Frecuencia: Mensual
					Tipo: Viviendas de mercado libre
					País: España
					Fuente: Tinsa, a partir de sus propias tasaciones

| Principales indicadores inmobiliarios y económicos

Indicadores inmobiliarios



Compraventa de viviendas

Transacciones de vivienda (incluye nueva y usada).

	NOV 2018	MES ANTERIOR
Variación interanual	3,9%	16,9%
Número absoluto	42.150	43.536
Variación acumulada*	11,3%	12,1%

Fuente: Instituto Nacional de Estadística.

(* Acumulado desde enero, en comparación con el mismo periodo del año anterior.



Visados de obra nueva

Visados de inicio de obra emitidos por el Colegio de Aparejadores.

	OCT 2018	MES ANTERIOR
Variación interanual	16,1%	8,1%
Número absoluto	8.583	7.255
Variación acumulada*	23,2%	24,1%

Fuente: Ministerio de Fomento.

(* Acumulado desde enero, en comparación con el mismo periodo del año anterior.



Oferta en los portales inmobiliarios

Oferta neta de viviendas publicada en los principales portales.

	4T 2018	TRI. ANTERIOR
Número absoluto	752.613	729.833
Liquidez* (meses)	7,9	7,8

Fuente: Principales portales y elaboración propia.

(* Plazo medio de venta en meses.



Hipotecas

Préstamos concedidos para la financiación de viviendas.

	OCT 2018	MES ANTERIOR
Variación interanual	22,9%	10,4%
Número absoluto	30.356	32.457
Variación acumulada*	11,7%	10,5%

Fuente: Instituto Nacional de Estadística.

(* Acumulado desde enero, en comparación con el mismo periodo del año anterior.



IMIE General

Evolución del precio medio por m² de las viviendas valoradas por Tinsa.

	DIC 2018	MES ANTERIOR
Variación interanual	6,5%	5,6%
Variación acumulada*	6,5%	5,2%

Fuente: Tinsa.

(* Variación en lo que va de año (entre enero y el mes analizado).

Indicadores económicos



IPC

Índice de Precios al Consumo.

	DIC 2018	MES ANTERIOR
Tasa anual	1,2%	1,7%

Fuente: Instituto Nacional de Estadística.



Euribor

Tipo de interés promedio al que se prestan dinero las entidades y que sirve de referencia en créditos hipotecarios.

	DIC 2018	MES ANTERIOR
Tasa mensual	-0,129	-0,147

Fuente: Banco de España.



Tasa de dudosidad*

Créditos a las familias para compra de vivienda que se considera en riesgo de impago.

	3T 2018	2T 2018
Tasa trimestral	4,33%	4,45%

Fuente: Asociación Hipotecaria Española.

* Dudosidad de hogares para compra de vivienda.



Afiliados a la Seguridad Social

Trabajadores afiliados en alta laboral el último día del mes.

	DIC 2018	MES ANTERIOR
Variación interanual	3,06%	2,87%
Número absoluto	19.024.465	18.945.624

Fuente: Ministerio de Empleo.



Paro registrado

Parados inscritos en los servicios públicos de empleo.

	DIC 2018	MES ANTERIOR
Variación interanual	-6,17%	-6,37%
Número absoluto	3.202.297	3.252.867

Fuente: Ministerio de Empleo.