

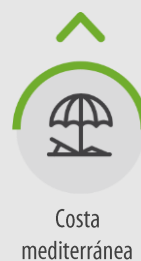
Índice General Diciembre



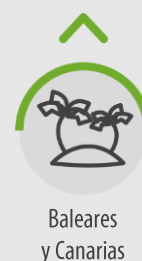
7,5%
1.463 puntos



3,7%
1.303 puntos



5,7%
1.403 puntos



3,8%
1.366 puntos

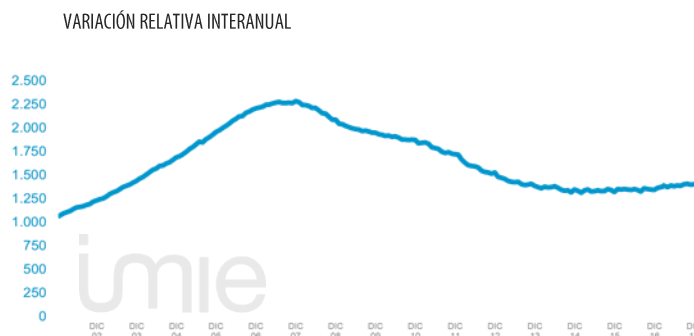
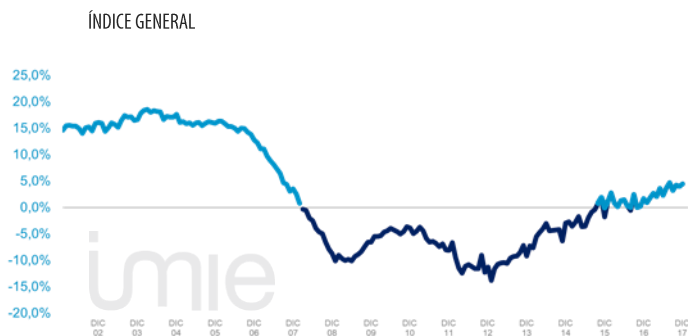


-0,4%
1.361 puntos

% interanual

El índice Tinsa IMIE General y Grandes Mercados, que se calcula a partir de las tasaciones de vivienda terminada (nueva y usada) realizadas por Tinsa, recoge cada mes la variación interanual del valor de la vivienda y su nivel respecto al año 2001 (base 1.000).

Evolución histórica del Índice General y de su variación relativa interanual



Flash de Mercado. Evolución interanual (excepto Oferta neta en portales; Euribor y Tasa de dudosidad).



Compraventa de viviendas
10,5%
OCT



Visados de obra nueva
38%
OCT



Oferta neta en portales (variación trimestral)
-1,12%
4T 2017



Hipotecas
9,4%
OCT



IMIE General
4,5%
DIC



IPC
1,2%
DIC



Euribor (tipo)
-0,190%
DIC



Tasa de dudosidad
4,6%
3T 2017

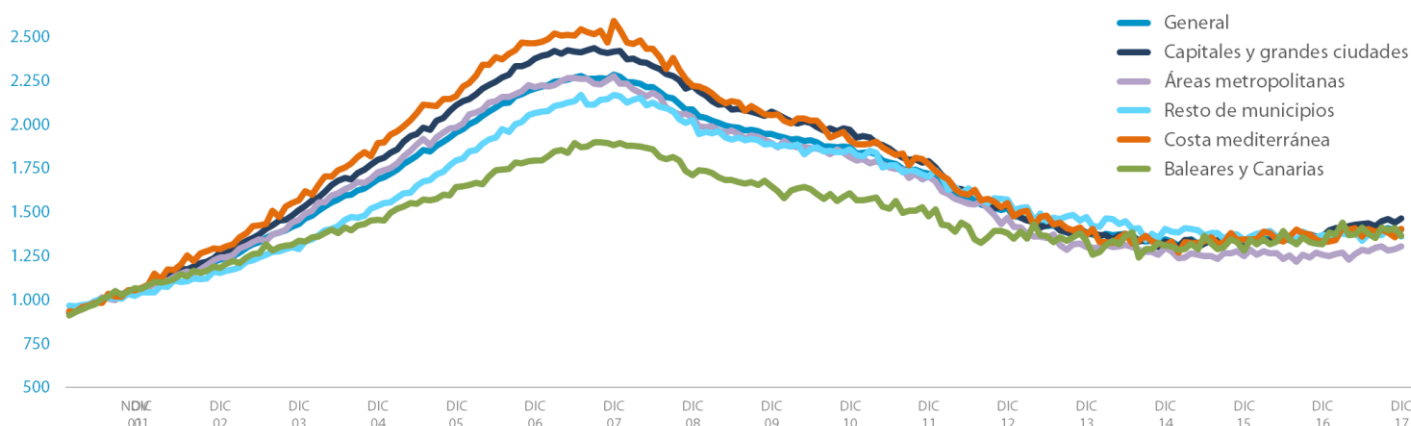


Afiliados a la Seguridad Social
3,42%
DIC



Paro registrado
-7,84%
DIC

Evolución comparada de subíndices



Variación interanual en los últimos 12 meses

| | ENE17 | FEB17 | MAR17 | ABR17 | MAY17 | JUN17 | JUL17 | AGO17 | SEP17 | OCT17 | NOV17 | DIC17 |
|------------------------------|-------|-------|-------|-------|-------|-------|-------|-------|-------|-------|-------|-------|
| General | 0,9% | 1,8% | 2,7% | 2,0% | 3,6% | 2,3% | 3,7% | 4,7% | 3,2% | 4,3% | 4,0% | 4,5% |
| Capitales y grandes ciudades | 2,7% | 3,4% | 5,5% | 6,1% | 6,1% | 4,6% | 6,4% | 6,8% | 5,8% | 6,4% | 5,9% | 7,5% |
| Áreas metropolitanas | -2,9% | 0,2% | -0,5% | -2,6% | -0,3% | 4,2% | 2,0% | 6,7% | 3,8% | 3,2% | 1,3% | 3,7% |
| Costa mediterránea | -1,0% | -0,3% | 1,9% | 1,3% | 4,7% | 1,9% | 3,3% | -0,8% | 1,4% | 0,9% | 1,1% | 5,7% |
| Baleares y Canarias | 2,9% | 4,4% | 7,0% | 4,0% | 2,9% | 1,5% | 2,6% | 2,8% | 4,2% | 5,1% | 6,8% | 3,8% |
| Resto de municipios | 0,8% | 0,2% | -0,6% | -1,4% | 2,2% | -2,6% | 0,8% | 2,6% | -1,3% | 2,3% | 2,6% | -0,4% |

Evolución del índice y variación interanual 2006 - 2017

| | | DIC-06 | DIC-07 | DIC-08 | DIC-09 | DIC-10 | DIC-11 | DIC-12 | DIC-13 | DIC-14 | DIC-15 | DIC-16 | DIC-17 |
|------------------------------|--------------|--------|--------|--------|--------|--------|--------|--------|--------|--------|--------|--------|--------|
| General | Puntos | 2.205 | 2.284 | 2.084 | 1.947 | 1.872 | 1.719 | 1.524 | 1.384 | 1.343 | 1.320 | 1.342 | 1.402 |
| | % Interanual | 12,8% | 3,6% | -8,8% | -6,6% | -3,9% | -8,1% | -11,3% | -9,2% | -3,0% | -1,8% | 1,7% | 4,5% |
| Capitales y grandes ciudades | Puntos | 2.376 | 2.417 | 2.220 | 2.073 | 1.970 | 1.792 | 1.541 | 1.372 | 1.333 | 1.329 | 1.361 | 1.463 |
| | % Interanual | 12,6% | 1,7% | -8,1% | -6,6% | -5,0% | -9,1% | -14,0% | -11,0% | -2,8% | -0,3% | 2,4% | 7,5% |
| Áreas metropolitanas | Puntos | 2.213 | 2.274 | 2.043 | 1.893 | 1.813 | 1.702 | 1.468 | 1.299 | 1.297 | 1.250 | 1.257 | 1.303 |
| | % Interanual | 11,7% | 2,8% | -10,2% | -7,3% | -4,2% | -6,1% | -13,7% | -11,5% | -0,2% | -3,7% | 0,6% | 3,7% |
| Costa mediterránea | Puntos | 2.461 | 2.590 | 2.220 | 2.052 | 1.911 | 1.774 | 1.551 | 1.369 | 1.307 | 1.345 | 1.328 | 1.403 |
| | % Interanual | 14,0% | 5,3% | -14,3% | -7,6% | -6,8% | -7,2% | -12,5% | -11,8% | -4,5% | 2,9% | -1,3% | 5,7% |
| Baleares y Canarias | Puntos | 1.796 | 1.881 | 1.711 | 1.646 | 1.606 | 1.476 | 1.379 | 1.335 | 1.308 | 1.280 | 1.316 | 1.366 |
| | % Interanual | 9,2% | 4,8% | -9,0% | -3,8% | -2,4% | -8,1% | -6,6% | -3,2% | -2,0% | -2,2% | 2,8% | 3,8% |
| Resto de municipios | Puntos | 2.063 | 2.168 | 2.025 | 1.888 | 1.858 | 1.701 | 1.571 | 1.472 | 1.402 | 1.340 | 1.367 | 1.361 |
| | % Interanual | 15,1% | 5,1% | -6,6% | -6,8% | -1,6% | -8,4% | -7,7% | -6,3% | -4,7% | -4,4% | 2,0% | -0,4% |

Ponderaciones y metodología

| | | | | | |
|------------------------------|----------------------|--------------------|---------------------|---------------------|--|
| 40,8% | 17,8% | 9% | 9,1% | 23,2% | Tipo: Laspeyres Encadenado Base: 2001 = 1.000 Frecuencia: Mensual Tipo: Viviendas de mercado libre País: España Fuente: Tinsa, a partir de sus propias tasaciones |
| Capitales y grandes ciudades | Áreas metropolitanas | Costa mediterránea | Baleares y Canarias | Resto de municipios | |

| Principales indicadores inmobiliarios y económicos

Indicadores inmobiliarios

Compraventa de viviendas

Transacciones de vivienda (incluye nueva y usada).



| | OCT 2017 | MES ANTERIOR |
|----------------------|---------------|---------------|
| Variación interanual | 26,8% | 10,5% |
| Número absoluto | 37.228 | 38.610 |
| Variación acumulada* | 15% | 13,9% |

Fuente: Instituto Nacional de Estadística.

(*) Acumulado desde enero, en comparación con el mismo periodo del año anterior.

Visados de obra nueva

Visados de inicio de obra emitidos por el Colegio de Aparejadores.



| | OCT 2017 | MES ANTERIOR |
|----------------------|--------------|--------------|
| Variación interanual | 38,0% | 35,2% |
| Número absoluto | 7.395 | 6.718 |
| Variación acumulada* | 28,0% | 26,9% |

Fuente: Ministerio de Fomento.

(*) Acumulado desde enero, en comparación con el mismo periodo del año anterior.

Oferta en los portales inmobiliarios

Oferta neta de viviendas publicada en los principales portales.



| | 4T 2017 | TRI. ANTERIOR |
|-------------------|----------------|----------------|
| Número absoluto | 743.516 | 751.902 |
| Liquidez* (meses) | 8,6 | 9,1 |

Fuente: Principales portales y elaboración propia.

(*) Plazo medio de venta en meses.

Hipotecas

Préstamos concedidos para la financiación de viviendas.



| | OCT 2017 | MES ANTERIOR |
|----------------------|---------------|---------------|
| Variación interanual | 9,4% | 10,2% |
| Número absoluto | 24.706 | 29.388 |
| Variación acumulada* | 12,5% | 12,8% |

Fuente: Instituto Nacional de Estadística.

(*) Acumulado desde enero, en comparación con el mismo periodo del año anterior.

IMIE General

Evolución del precio medio por m² de las viviendas valoradas por Tinsa.



| | DIC 2017 | MES ANTERIOR |
|----------------------|-------------|--------------|
| Variación interanual | 4,5% | 4,0% |
| Variación acumulada* | 4,5% | 4,1% |

Fuente: Tinsa.

(*) Variación en lo que va de año (entre enero y el mes analizado).

Indicadores económicos

IPC

Índice de Precios al Consumo.



| | DIC 2017 | MES ANTERIOR |
|------------|-------------|--------------|
| Tasa anual | 1,2% | 1,6% |

Fuente: Instituto Nacional de Estadística.

Euribor

Tipo de interés promedio al que se prestan dinero las entidades y que sirve de referencia en créditos hipotecarios.



| | DIC 2017 | MES ANTERIOR |
|--------------|---------------|---------------|
| Tasa mensual | -0,190 | -0,189 |

Fuente: Banco de España.

Tasa de dudosidad*

Créditos a las familias para compra de vivienda que se considera en riesgo de impago.



| | 3T 2017 | 3T 2016 |
|-----------------|-------------|-------------|
| Tasa trimestral | 4,6% | 4,7% |

Fuente: Asociación Hipotecaria Española.

* Dudosidad de hogares para compra de vivienda.

Afiliados a la Seguridad Social

Trabajadores afiliados en alta laboral el último día del mes.



| | DIC 2017 | MES ANTERIOR |
|----------------------|-------------------|-------------------|
| Variación interanual | 3,42% | 3,58% |
| Número absoluto | 18.460.201 | 18.417.756 |

Fuente: Ministerio de Empleo.

Paro registrado

Parados inscritos en los servicios públicos de empleo.



| | DIC 2017 | MES ANTERIOR |
|----------------------|------------------|------------------|
| Variación interanual | -7,84% | -8,33% |
| Número absoluto | 3.412.781 | 3.474.281 |

Fuente: Ministerio de Empleo.