

Índice General Agosto



-36,0%
desde máximos

4,3%
Acumulado 2018



Capitales y
grandes ciudades

9,8%
1.557 puntos



Áreas
metropolitanas

2,4%
1.329 puntos



Costa
mediterránea

4,8%
1.455 puntos



Baleares
y Canarias

9,2%
1.478 puntos



Resto de
municipios

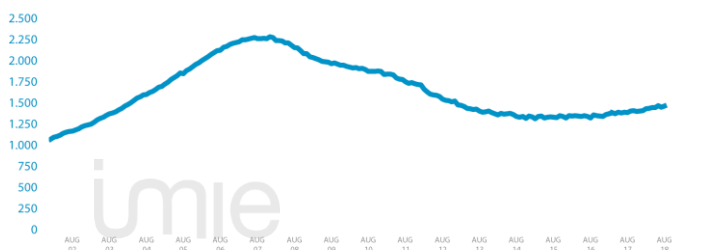
-0,4%
1.371 puntos

% interanual

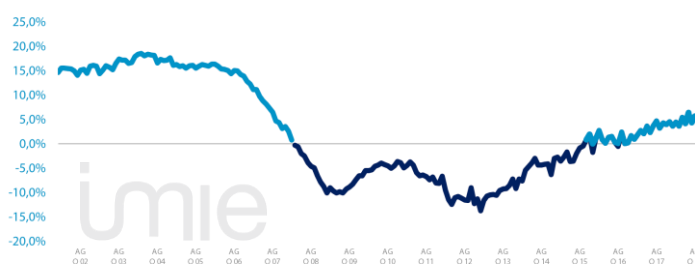
El índice Tinsa IMIE General y Grandes Mercados, que se calcula a partir de las tasaciones de vivienda terminada (nueva y usada) realizadas por Tinsa, recoge cada mes la variación interanual del valor de la vivienda y su nivel respecto al año 2001 (base 1.000).

Evolución histórica del Índice General y de su variación relativa interanual

ÍNDICE GENERAL



VARIACIÓN RELATIVA INTERANUAL



Flash de Mercado. Evolución interanual (excepto Oferta neta en portales; Euribor y Tasa de dudosidad).



Compraventa
de viviendas

1,3%
JUN



Visados de
obra nueva

26,6%
MAY



Oferta neta en portales
(variación trimestral)

-7,76%
2T 2018



Hipotecas

3,7%
JUN



IMIE General

5,6%
AGO



IPC

2,2%
AGO



Euribor
(tipo)

-0,169%
AGO



Tasa de
dudosidad

4,59%
1T 2018



Afiliados a la
Seguridad Social

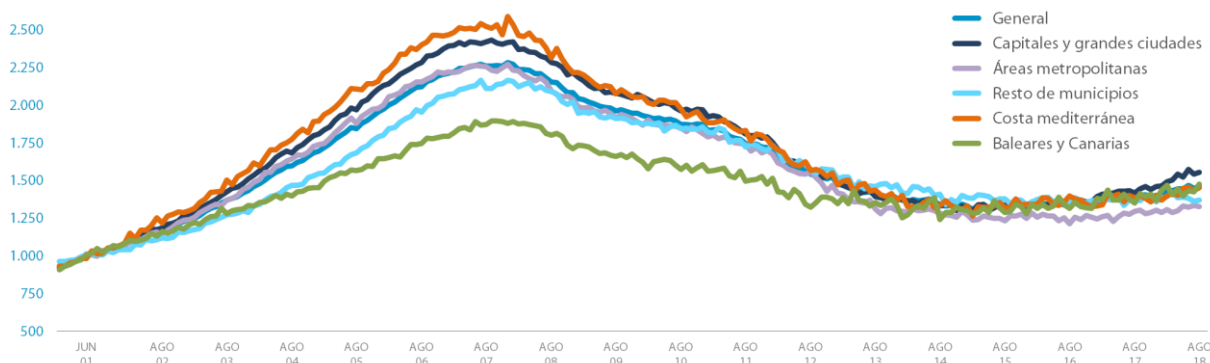
2,89%
AGO



Paro
registrado

-5,92%
AGO

Evolución comparada de subíndices



Variación interanual en los últimos 12 meses

	SEP17	OCT17	NOV17	DIC17	ENE18	FEB18	MAR18	ABR18	MAY18	JUN18	JUL18	AGO18
General	4,7%	3,2%	4,3%	4,0%	4,5%	3,6%	4,5%	3,6%	5,4%	4,2%	4,3%	5,6%
Capitales y grandes ciudades	6,8%	5,8%	6,4%	5,9%	7,5%	5,1%	5,9%	6,8%	8,7%	6,8%	7,6%	9,8%
Áreas metropolitanas	6,7%	3,8%	3,2%	1,3%	3,7%	3,2%	3,9%	1,5%	5,7%	5,4%	4,6%	2,4%
Costa mediterránea	-0,8%	1,4%	0,9%	1,1%	5,7%	3,0%	4,4%	0,4%	0,3%	3,0%	2,1%	4,8%
Baleares y Canarias	2,8%	4,2%	5,1%	6,8%	3,8%	4,1%	6,8%	-2,3%	5,6%	2,0%	3,4%	9,2%
Resto de municipios	2,6%	-1,3%	2,3%	2,6%	-0,4%	0,9%	1,1%	3,3%	1,1%	0,1%	-0,5%	-0,4%

Evolución del índice y variación interanual 2007 - 2018

		AGO-07	AGO-08	AGO-09	AGO-10	AGO-11	AGO-12	AGO-13	AGO-14	AGO-15	AGO-16	AGO-17	AGO-18
General	Puntos	2.261	2.156	1.964	1.875	1.748	1.545	1.401	1.340	1.329	1.322	1.384	1.462
	% interanual	6,5%	-4,6%	-8,9%	-4,6%	-6,8%	-11,6%	-9,3%	-4,3%	-0,9%	-0,5%	4,7%	5,6%
Capitales y grandes ciudades	Puntos	2.424	2.286	2.080	1.965	1.811	1.567	1.395	1.334	1.340	1.328	1.418	1.557
	% interanual	6,1%	-5,7%	-9,0%	-5,5%	-7,8%	-13,4%	-11,0%	-4,4%	0,5%	-0,9%	6,8%	9,8%
Áreas metropolitanas	Puntos	2.258	2.097	1.916	1.849	1.741	1.560	1.314	1.286	1.235	1.217	1.298	1.329
	% interanual	4,7%	-7,1%	-8,7%	-3,5%	-5,8%	-10,4%	-15,8%	-2,1%	-4,0%	-1,5%	6,7%	2,4%
Costa mediterránea	Puntos	2.525	2.316	2.078	1.976	1.835	1.566	1.439	1.337	1.319	1.400	1.389	1.455
	% interanual	5,1%	-8,3%	-10,3%	-4,9%	-7,1%	-14,7%	-8,1%	-7,1%	-1,3%	6,2%	-0,8%	4,8%
Baleares y Canarias	Puntos	1.875	1.803	1.662	1.574	1.497	1.325	1.355	1.243	1.290	1.316	1.353	1.478
	% interanual	7,4%	-3,8%	-7,8%	-5,3%	-4,9%	-11,5%	2,3%	-8,3%	-3,8%	2,0%	2,8%	9,2%
Resto de municipios	Puntos	2.114	2.094	1.911	1.844	1.726	1.574	1.461	1.410	1.380	1.341	1.377	1.371
	% interanual	8,1%	-1,0%	-8,7%	-3,5%	-6,4%	-8,8%	-7,2%	-3,5%	-2,1%	-2,8%	2,6%	-0,4%

Ponderaciones y metodología

41,2%	17,6%	9,1%	9,9%	22,2%	Tipo:	Laspeyres Encadenado
Capitales y grandes ciudades	Áreas metropolitanas	Costa mediterránea	Baleares y Canarias	Resto de municipios	Base:	2001 = 1.000
					Frecuencia:	Mensual
					Tipo:	Viviendas de mercado libre
					País:	España
					Fuente:	Tinsa, a partir de sus propias tasaciones

| Principales indicadores inmobiliarios y económicos

Indicadores inmobiliarios



Compraventa de viviendas

Transacciones de vivienda (incluye nueva y usada).

	JUN 2018	MES ANTERIOR
Variación interanual	1,3%	5,3%
Número absoluto	44.692	47.177
Variación acumulada*	11,3%	13,6%

Fuente: Instituto Nacional de Estadística.

(*) Acumulado desde enero, en comparación con el mismo periodo del año anterior.



Visados de obra nueva

Visados de inicio de obra emitidos por el Colegio de Aparejadores.

	MAY 2018	MES ANTERIOR
Variación interanual	26,6%	44,8%
Número absoluto	9.727	7.106
Variación acumulada*	23,8%	22,9%

Fuente: Ministerio de Fomento.

(*) Acumulado desde enero, en comparación con el mismo periodo del año anterior.



Oferta en los portales inmobiliarios

Oferta neta de viviendas publicada en los principales portales.

	2T 2018	TRI. ANTERIOR
Número absoluto	722.035	782.782
Liquidez* (meses)	8,0	8,3

Fuente: Principales portales y elaboración propia.

(*) Plazo medio de venta en meses.



Hipotecas

Préstamos concedidos para la financiación de viviendas.

	JUN 2018	MES ANTERIOR
Variación interanual	3,7%	7,4%
Número absoluto	30.600	31.166
Variación acumulada*	9,8%	11,2%

Fuente: Instituto Nacional de Estadística.

(*) Acumulado desde enero, en comparación con el mismo periodo del año anterior.



IMIE General

Evolución del precio medio por m² de las viviendas valoradas por Tinsa.

	AGO 2018	MES ANTERIOR
Variación interanual	5,6%	4,3%
Variación acumulada*	4,3%	3,4%

Fuente: Tinsa.

(*) Variación en lo que va de año (entre enero y el mes analizado).

Indicadores económicos



IPC

Índice de Precios al Consumo.

	AGO 2018	MES ANTERIOR
Tasa anual	2,2%	2,2%

Fuente: Instituto Nacional de Estadística.



Euribor

Tipo de interés promedio al que se prestan dinero las entidades y que sirve de referencia en créditos hipotecarios.

	AGO 2018	MES ANTERIOR
Tasa mensual	-0,169	-0,180

Fuente: Banco de España.



Tasa de dudosidad*

Créditos a las familias para compra de vivienda que se considera en riesgo de impago.

	1T 2018	4T 2017
Tasa trimestral	4,59%	4,75%

Fuente: Asociación Hipotecaria Española.

* Dudosidad de hogares para compra de vivienda.



Afiliados a la Seguridad Social

Trabajadores afiliados en alta laboral el último día del mes.

	AGO 2018	MES ANTERIOR
Variación interanual	2,89%	2,99%
Número absoluto	18.839.814	19.042.810

Fuente: Ministerio de Empleo.



Paro registrado

Parados inscritos en los servicios públicos de empleo.

	AGO 2018	MES ANTERIOR
Variación interanual	-5,92%	-6,02%
Número absoluto	3.182.068	3.135.021

Fuente: Ministerio de Empleo.