

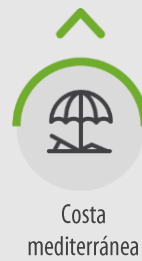
Índice General Junio



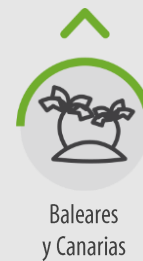
4,6%
1.431 puntos



4,2%
1.284 puntos



1,9%
1.359 puntos



1,5%
1.411 puntos

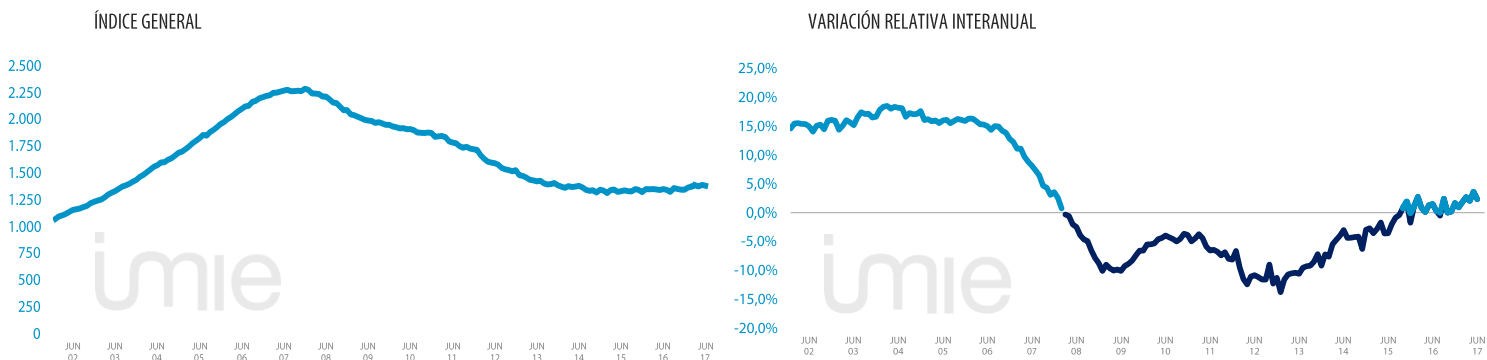


-2,6%
1.336 puntos

% interanual

El índice Tinsa IMIE General y Grandes Mercados, que se calcula a partir de las tasaciones de vivienda terminada (nueva y usada) realizadas por Tinsa, recoge cada mes la variación interanual del valor de la vivienda y su nivel respecto al año 2001 (base 1.000).

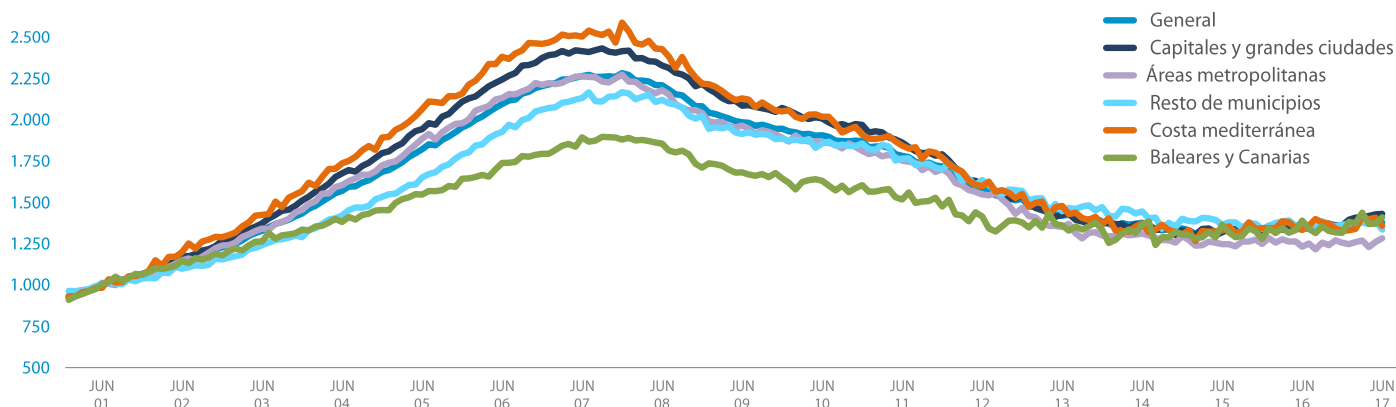
Evolución histórica del Índice General y de su variación relativa interanual



Flash de Mercado. Evolución interanual (excepto Oferta neta en portales; Euribor y Tasa de dudosa).



Evolución comparada de subíndices



Variación interanual en los últimos 12 meses

| | JUL16 | AGO16 | SEP16 | OCT16 | NOV16 | DEC16 | ENE17 | FEB17 | MAR17 | ABR17 | MAY17 | JUN17 |
|------------------------------|-------|-------|-------|-------|-------|-------|-------|-------|-------|-------|-------|-------|
| General | 0,3% | -0,5% | 2,4% | 0,0% | 0,2% | 1,7% | 0,9% | 1,8% | 2,7% | 2,0% | 3,6% | 2,3% |
| Capitales y grandes ciudades | 1,0% | -0,9% | 2,5% | 1,6% | 1,5% | 2,4% | 2,7% | 3,4% | 5,5% | 6,1% | 6,1% | 4,6% |
| Áreas metropolitanas | 0,3% | -1,5% | -0,5% | -1,8% | -0,4% | 0,6% | -2,9% | 0,2% | -0,5% | -2,6% | -0,3% | 4,2% |
| Costa mediterránea | 0,3% | 6,2% | 4,3% | -0,6% | 0,2% | -1,3% | -1,0% | -0,3% | 1,9% | 1,3% | 4,7% | 1,9% |
| Baleares y Canarias | 1,7% | 2,0% | 4,4% | -1,2% | -0,6% | 2,8% | 2,9% | 4,4% | 7,0% | 4,0% | 2,9% | 1,5% |
| Resto de municipios | -1,4% | -2,8% | 2,9% | -0,4% | -1,2% | 2,0% | 0,8% | 0,2% | -0,6% | -1,4% | 2,2% | -2,6% |

Evolución del índice y variación interanual 2006 - 2017

| | | JUN-06 | JUN-07 | JUN-08 | JUN-09 | JUN-10 | JUN-11 | JUN-12 | JUN-13 | JUN-14 | JUN-15 | JUN-16 | JUN-17 |
|------------------------------|--------------|--------|--------|--------|--------|--------|--------|--------|--------|--------|--------|--------|--------|
| General | Puntos | 2.096 | 2.266 | 2.210 | 1.987 | 1.908 | 1.782 | 1.589 | 1.421 | 1.378 | 1.329 | 1.348 | 1.380 |
| | % interanual | 15,0% | 8,1% | -2,5% | -10,1% | -4,0% | -6,6% | -10,8% | -10,6% | -3,0% | -3,6% | 1,5% | 2,3% |
| Capitales y grandes ciudades | Puntos | 2.133 | 2.264 | 2.181 | 1.966 | 2.009 | 1.863 | 1.611 | 1.425 | 1.356 | 1.320 | 1.368 | 1.431 |
| | % interanual | 13,1% | 6,1% | -3,7% | -9,9% | -3,7% | -7,3% | -13,5% | -11,5% | -4,8% | -2,6% | 3,6% | 4,6% |
| Áreas metropolitanas | Puntos | 2.245 | 2.417 | 2.330 | 2.086 | 1.867 | 1.753 | 1.549 | 1.352 | 1.312 | 1.248 | 1.233 | 1.284 |
| | % interanual | 15,4% | 7,7% | -3,6% | -10,5% | -5,0% | -6,1% | -11,6% | -12,7% | -3,0% | -4,9% | -1,3% | 4,2% |
| Costa mediterránea | Puntos | 2.384 | 2.505 | 2.429 | 2.131 | 2.020 | 1.845 | 1.599 | 1.480 | 1.374 | 1.331 | 1.334 | 1.359 |
| | % interanual | 15,4% | 5,1% | -3,0% | -12,3% | -5,2% | -8,7% | -13,3% | -7,5% | -7,1% | -3,2% | 0,3% | 1,9% |
| Baleares y Canarias | Puntos | 1.740 | 1.895 | 1.857 | 1.683 | 1.632 | 1.519 | 1.416 | 1.363 | 1.364 | 1.366 | 1.390 | 1.411 |
| | % interanual | 12,4% | 8,9% | -2,0% | -9,3% | -3,0% | -7,0% | -6,8% | -3,7% | 0,1% | 0,1% | 1,8% | 1,5% |
| Resto de municipios | Puntos | 1.927 | 2.132 | 2.122 | 1.915 | 1.858 | 1.766 | 1.636 | 1.448 | 1.446 | 1.367 | 1.371 | 1.336 |
| | % interanual | 16,7% | 10,6% | -0,5% | -9,8% | -3,0% | -5,0% | -7,3% | -11,5% | -0,1% | -5,5% | 0,3% | -2,6% |

Ponderaciones y metodología

| | | | | | | |
|------------------------------|----------------------|--------------------|---------------------|---------------------|--------------------|---|
| 40,8% | 17,8% | 9% | 9,1% | 23,2% | Tipo: | Laspeyres Encadenado |
| Capitales y grandes ciudades | Áreas metropolitanas | Costa mediterránea | Baleares y Canarias | Resto de municipios | Base: | 2001 = 1.000 |
| | | | | | Frecuencia: | Mensual |
| | | | | | Tipo: | Viviendas de mercado libre |
| | | | | | País: | España |
| | | | | | Fuente: | Tinsa, a partir de sus propias tasaciones |

| Principales indicadores inmobiliarios y económicos

Indicadores inmobiliarios

Compraventa de viviendas

Transacciones de vivienda (incluye nueva y usada).



| | ABR 2017 | MES ANTERIOR |
|----------------------|----------|--------------|
| Variación interanual | -8,4% | 26,7% |
| Número absoluto | 32.227 | 40.461 |
| Variación acumulada* | 9,3% | 15,6% |

Fuente: Instituto Nacional de Estadística.

(*) Acumulado desde enero, en comparación con el mismo periodo del año anterior.

Visados de obra nueva

Visados de inicio de obra emitidos por el Colegio de Aparejadores.



| | ABR 2017 | MES ANTERIOR |
|----------------------|----------|--------------|
| Variación interanual | 2,4% | 15,9% |
| Número absoluto | 4.908 | 7.184 |
| Variación acumulada* | 15,1% | 18,7% |

Fuente: Ministerio de Fomento.

(*) Acumulado desde enero, en comparación con el mismo periodo del año anterior.

Oferta en los portales inmobiliarios

Oferta neta de viviendas publicada en los principales portales.



| | 1T 2017 | TRI. ANTERIOR |
|-------------------|---------|---------------|
| Número absoluto | 756.270 | 755.987 |
| Liquidez* (meses) | 9,5 | 9,9 |

Fuente: Principales portales y elaboración propia.

(*) Plazo medio de venta en meses.

Hipotecas

Préstamos concedidos para la financiación de viviendas.



| | ABR 2017 | MES ANTERIOR |
|----------------------|----------|--------------|
| Variación interanual | -10,4% | 20,6% |
| Número absoluto | 21.163 | 27.720 |
| Variación acumulada* | 6,0% | 11,5% |

Fuente: Instituto Nacional de Estadística.

(*) Acumulado desde enero, en comparación con el mismo periodo del año anterior.

IMIE General

Evolución del precio medio por m² de las viviendas valoradas por Tinsa.



| | JUN 2017 | MES ANTERIOR |
|----------------------|----------|--------------|
| Variación interanual | 2,3% | 3,6% |
| Variación acumulada* | 2,8% | 3,4% |

Fuente: Tinsa.

(*) Variación en lo que va de año (entre enero y el mes analizado).

Indicadores económicos

IPC

Índice de Precios al Consumo.



| | JUN 2017 | MES ANTERIOR |
|--------------|----------|--------------|
| Tasa mensual | 1,5% | 1,9% |

Fuente: Instituto Nacional de Estadística.

Euribor

Tipo de interés promedio al que se prestan dinero las entidades y que sirve de referencia en créditos hipotecarios.



| | JUN 2017 | MES ANTERIOR |
|--------------|----------|--------------|
| Tasa mensual | -0,149 | -0,127 |

Fuente: Banco de España.

Tasa de dudosidad*

Créditos a las familias para compra de vivienda que se considera en riesgo de impago.



| | 4T 2016 | 3T 2016 |
|-----------------|---------|---------|
| Tasa trimestral | 4,7% | 4,6% |

Fuente: Asociación Hipotecaria Española.

* Dudosidad de hogares para compra de vivienda.

Afiliados a la Seguridad Social

Trabajadores afiliados en alta laboral el último día del mes.



| | JUN 2017 | MES ANTERIOR |
|----------------------|------------|--------------|
| Variación interanual | 3,79% | 3,87% |
| Número absoluto | 18.433.107 | 18.345.414 |

Fuente: Ministerio de Empleo.

Paro registrado

Parados inscritos en los servicios públicos de empleo.



| | JUN 2017 | MES ANTERIOR |
|----------------------|-----------|--------------|
| Variación interanual | -10,73% | -11,06% |
| Número absoluto | 3.362.811 | 3.461.128 |

Fuente: Ministerio de Empleo.