

Índice General Mayo



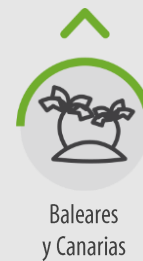
6,1%
1.429 puntos



-0,3%
1.262 puntos



4,7%
1.409 puntos



2,9%
1.372 puntos

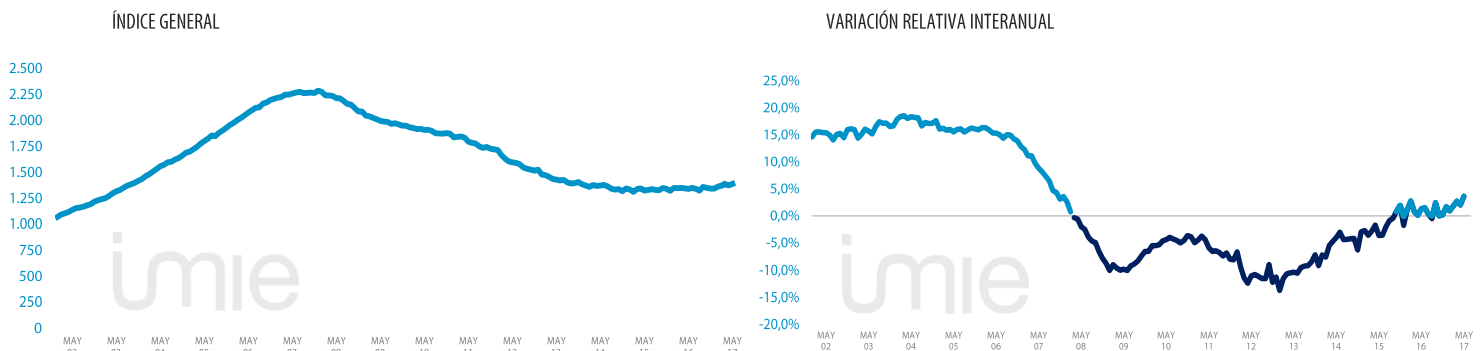


2,2%
1.390 puntos

% interanual

El índice Tinsa IMIE General y Grandes Mercados, que se calcula a partir de las tasaciones de vivienda terminada (nueva y usada) realizadas por Tinsa, recoge cada mes la variación interanual del valor de la vivienda y su nivel respecto al año 2001 (base 1.000).

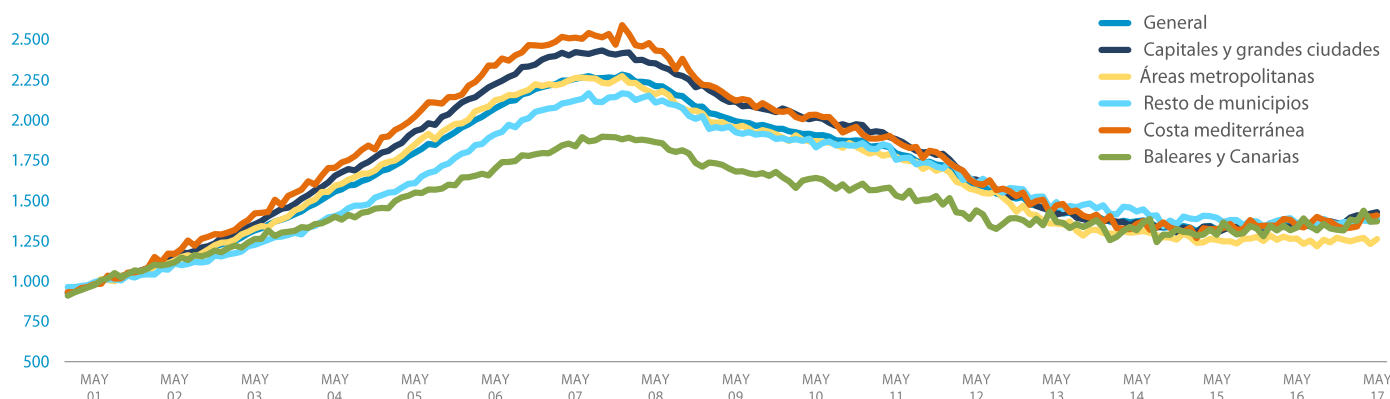
Evolución histórica del Índice General y de su variación relativa interanual



Flash de Mercado. Evolución interanual (excepto Oferta neta en portales; Euribor y Tasa de dudosidad).



Evolución comparada de subíndices



Variación interanual en los últimos 12 meses

	JUN16	JUL16	AG016	SEP16	OCT16	NOV16	DEC16	ENE17	FEB17	MAR17	ABR17	MAY17
General	1,5%	0,3%	-0,5%	2,4%	0,0%	0,2%	1,7%	0,9%	1,8%	2,7%	2,0%	3,6%
Capitales y grandes ciudades	3,6%	1,0%	-0,9%	2,5%	1,6%	1,5%	2,4%	2,7%	3,4%	5,5%	6,1%	6,1%
Áreas metropolitanas	-1,3%	0,3%	-1,5%	-0,5%	-1,8%	-0,4%	0,6%	-2,9%	0,2%	-0,5%	-2,6%	-0,3%
Costa mediterránea	0,3%	0,3%	6,2%	4,3%	-0,6%	0,2%	-1,3%	-1,0%	-0,3%	1,9%	1,3%	4,7%
Baleares y Canarias	1,8%	1,7%	2,0%	4,4%	-1,2%	-0,6%	2,8%	2,9%	4,4%	7,0%	4,0%	2,9%
Resto de municipios	0,3%	-1,4%	-2,8%	2,9%	-0,4%	-1,2%	2,0%	0,8%	0,2%	-0,6%	-1,4%	2,2%

Evolución del índice y variación interanual 2006 - 2017

		MAY-06	MAY-07	MAY-08	MAY-09	MAY-10	MAY-11	MAY-12	MAY-13	MAY-14	MAY-15	MAY-16	MAY-17
General	Puntos	2.074	2.257	2.211	1.993	1.906	1.794	1.595	1.429	1.371	1.322	1.339	1.388
	% interanual	15,3%	8,8%	-2,0%	-9,8%	-4,4%	-5,9%	-11,1%	-10,4%	-4,0%	-3,6%	1,3%	3,6%
Capitales y grandes ciudades	Puntos	2.225	2.423	2.353	2.116	2.016	1.882	1.632	1.414	1.368	1.301	1.346	1.429
	% interanual	15,1%	8,9%	-2,9%	-10,1%	-4,7%	-6,7%	-13,3%	-13,3%	-3,3%	-4,9%	3,5%	6,1%
Áreas metropolitanas	Puntos	2.125	2.263	2.162	1.955	1.871	1.774	1.565	1.359	1.306	1.256	1.266	1.262
	% interanual	14,8%	6,5%	-4,5%	-9,6%	-4,3%	-5,2%	-11,8%	-13,2%	-3,9%	-3,8%	0,7%	-0,3%
Costa mediterránea	Puntos	2.338	2.512	2.432	2.121	2.035	1.871	1.608	1.471	1.356	1.325	1.346	1.409
	% interanual	15,6%	7,4%	-3,2%	-12,8%	-4,1%	-8,1%	-14,1%	-8,5%	-7,9%	-2,3%	1,6%	4,7%
Baleares y Canarias	Puntos	1.701	1.838	1.864	1.681	1.641	1.532	1.441	1.369	1.317	1.289	1.333	1.372
	% interanual	9,7%	8,0%	1,4%	-9,8%	-2,4%	-6,6%	-6,0%	-5,0%	-3,8%	-2,1%	3,5%	2,9%
Resto de municipios	Puntos	1.913	2.123	2.109	1.925	1.831	1.754	1.606	1.491	1.433	1.395	1.360	1.390
	% interanual	18,9%	11,0%	-0,7%	-8,7%	-4,9%	-4,2%	-8,4%	-7,2%	-3,9%	-2,7%	-2,5%	2,2%

Ponderaciones y metodología

40,8%	17,8%	9%	9,1%	23,2%	Tipo:	Laspeyres Encadenado
Capitales y grandes ciudades	Áreas metropolitanas	Costa mediterránea	Baleares y Canarias	Resto de municipios	Base:	2001 = 1.000
					Frecuencia:	Mensual
					Tipo:	Viviendas de mercado libre
					País:	España
					Fuente:	Tinsa, a partir de sus propias tasaciones

| Principales indicadores inmobiliarios y económicos

Indicadores inmobiliarios

Compraventa de viviendas

Transacciones de vivienda (incluye nueva y usada).



	MAR 2017	MES ANTERIOR
Variación interanual	26,7%	2,4%
Número absoluto	40.461	35.610
Variación acumulada*	15,6%	10,2%

Fuente: Instituto Nacional de Estadística.

(*) Acumulado desde enero, en comparación con el mismo periodo del año anterior.

Visados de obra nueva

Visados de inicio de obra emitidos por el Colegio de Aparejadores.



	MAR 2017	MES ANTERIOR
Variación interanual	15,9%	15,3%
Número absoluto	7.184	6.545
Variación acumulada*	18,7%	20,3%

Fuente: Ministerio de Fomento.

(*) Acumulado desde enero, en comparación con el mismo periodo del año anterior.

Oferta en los portales inmobiliarios

Oferta neta de viviendas publicada en los principales portales.



	1T 2017	TRI. ANTERIOR
Número absoluto	755.987	731.971
Liquidez* (meses)	9,9	9,9

Fuente: Principales portales y elaboración propia.

(*) Plazo medio de venta en meses.

Hipotecas

Préstamos concedidos para la financiación de viviendas.



	MAR 2017	MES ANTERIOR
Variación interanual	20,6%	-2,2%
Número absoluto	27.720	24.342
Variación acumulada*	11,5%	7,1%

Fuente: Instituto Nacional de Estadística.

(*) Acumulado desde enero, en comparación con el mismo periodo del año anterior.

IMIE General

Evolución del precio medio por m² de las viviendas valoradas por Tinsa.



	MAY 2017	MES ANTERIOR
Variación interanual	3,6%	2,0%
Variación acumulada*	3,4%	2,3%

Fuente: Tinsa.

(*) Variación en lo que va de año (entre enero y el mes analizado).

Indicadores económicos

IPC

Índice de Precios al Consumo.



	MAY 2017	MES ANTERIOR
Tasa mensual	1,9%	2,6%

Fuente: Instituto Nacional de Estadística.

Euribor

Tipo de interés promedio al que se prestan dinero las entidades y que sirve de referencia en créditos hipotecarios.



	MAY 2017	MES ANTERIOR
Tasa mensual	-0,127	-0,119

Fuente: Banco de España.

Tasa de dudosidad*

Créditos a las familias para compra de vivienda que se considera en riesgo de impago.



	4T 2016	3T 2016
Tasa trimestral	4,7%	4,6%

Fuente: Asociación Hipotecaria Española.

* Dudosidad de hogares para compra de vivienda.

Afiliados a la Seguridad Social

Trabajadores afiliados en alta laboral el último día del mes.



	MAY 2017	MES ANTERIOR
Variación interanual	3,87%	3,77%
Número absoluto	18.345.414	18.122.222

Fuente: Ministerio de Empleo.

Paro registrado

Parados inscritos en los servicios públicos de empleo.



	MAY 2017	MES ANTERIOR
Variación interanual	-11,06%	-10,92%
Número absoluto	3.461.128	3.573.036

Fuente: Ministerio de Empleo.