

Índice General Diciembre



0,9% Variación mensual
15,3% desde mínimos
-33,8% desde máximos



Capitales y grandes ciudades
0,2%
1.632 puntos

1,9% Var. mensual
25,5% desde mínimos

-32,9% desde máximos



Áreas metropolitanas
-2,8%
1.348 puntos

-0,2% Var. mensual
10,8% desde mínimos

-40,7% desde máximos



Costa mediterránea
0,1%
1.430 puntos

-2,4% Var. mensual
12,8% desde mínimos

-44,8% desde máximos



Baleares y Canarias
2,3%
1.563 puntos

0,5% Var. mensual
25,8% desde mínimos

-17,6% desde máximos



Resto de municipios
1,1%
1.417 puntos

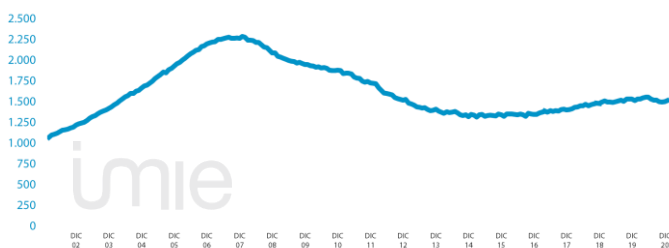
1,5% Var. mensual
6,1% desde mínimos

-34,6% desde máximos

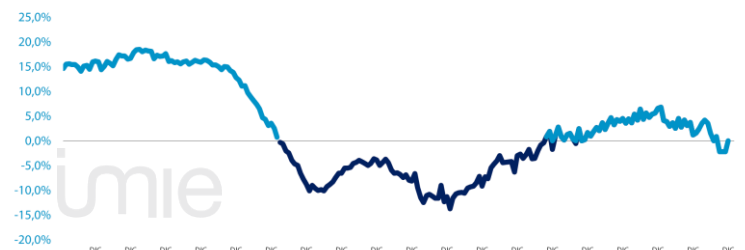
El índice Tinsa IMIE General y Grandes Mercados, que se calcula a partir de las tasaciones de vivienda terminada (nueva y usada) realizadas por Tinsa, recoge cada mes la variación interanual del valor de la vivienda y su nivel respecto al año 2001 (base 1.000).

Evolución histórica del Índice General y de su variación relativa interanual

ÍNDICE GENERAL



VARIACIÓN RELATIVA INTERANUAL



Flash de Mercado. Evolución interanual (excepto Oferta neta en portales; Euribor y Tasa de dudosidad).



Compraventa de viviendas
-12,2%
OCT



Visados de obra nueva
-25,7%
OCT



Oferta neta en portales (variación trimestral)
3,81%
4T 2020



Hipotecas
-5,9%
OCT



IMIE General
0,0%
DIC



IPC
-0,5%
DIC



Euribor (tipo)
-0,497%
DIC



Tasa de dudosidad
3,34%
3T 2020

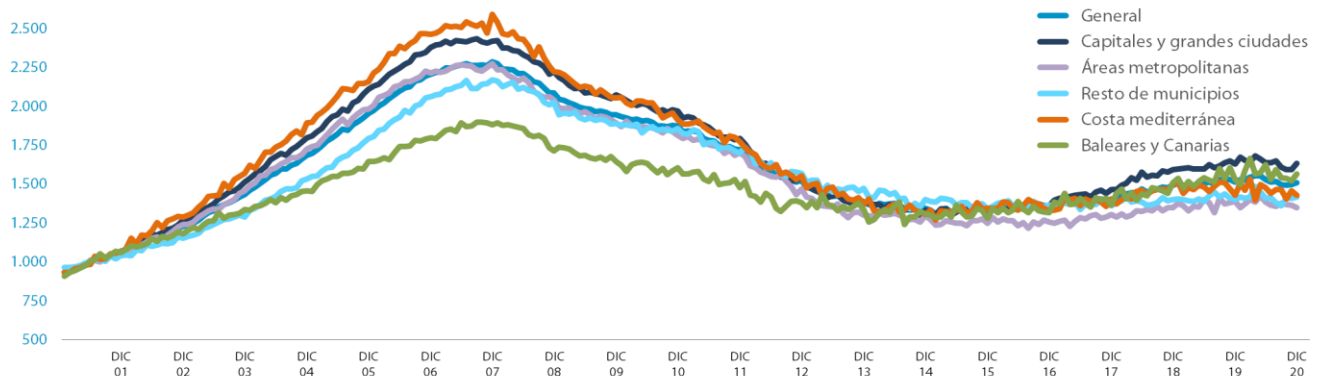


Afiliados a la Seguridad Social
-1,86%
DIC



Paro registrado
22,90%
DIC

Evolución comparada de índices



Variación interanual en los últimos 12 meses

	ENE20	FEB20	MAR20	ABR20	MAY20	JUN20	JUL20	AGO20	SEP20	OCT20	NOV20	DIC20
General	1,6%	2,4%	3,5%	4,2%	3,6%	1,5%	0,0%	0,9%	-2,2%	-2,2%	-2,2%	0,0%
Capitales y grandes ciudades	4,8%	3,3%	2,3%	5,3%	3,8%	2,4%	0,9%	2,8%	-0,6%	-2,6%	-3,4%	0,2%
Áreas metropolitanas	-2,0%	0,9%	5,5%	2,3%	5,2%	-1,1%	-1,0%	3,0%	-2,5%	-0,4%	-1,4%	-2,8%
Costa mediterránea	-0,3%	1,4%	3,9%	-4,7%	0,3%	-0,3%	-0,8%	-1,5%	-3,3%	-6,7%	-0,7%	0,1%
Baleares y Canarias	-2,5%	7,6%	9,8%	5,2%	3,8%	5,4%	0,3%	5,5%	-3,8%	-0,1%	-5,3%	2,3%
Resto de municipios	0,9%	0,6%	1,7%	6,9%	2,9%	1,3%	-0,7%	-4,6%	-3,8%	-2,1%	-0,1%	1,1%

Evolución del índice y variación interanual 2009 - 2020

		DIC-09	DIC-10	DIC-11	DIC-12	DIC-13	DIC-14	DIC-15	DIC-16	DIC-17	DIC-18	DIC-19	DIC-20
General	Puntos	1.947	1.872	1.719	1.524	1.384	1.343	1.320	1.342	1.402	1.493	1.511	1.511
	% interanual	-6,6%	-3,9%	-8,1%	-11,3%	-9,2%	-3,0%	-1,8%	1,7%	4,5%	6,5%	1,2%	0,0%
Capitales y grandes ciudades	Puntos	2.073	1.970	1.792	1.541	1.372	1.333	1.329	1.361	1.463	1.591	1.629	1.632
	% interanual	-6,6%	-5,0%	-9,1%	-14,0%	-11,0%	-2,8%	-0,3%	2,4%	7,5%	8,7%	2,4%	0,2%
Áreas metropolitanas	Puntos	1.893	1.813	1.702	1.468	1.299	1.297	1.250	1.257	1.303	1.349	1.388	1.348
	% interanual	-7,3%	-4,2%	-6,1%	-13,7%	-11,5%	-0,2%	-3,7%	0,6%	3,7%	3,6%	2,8%	-2,8%
Costa mediterránea	Puntos	2.052	1.911	1.774	1.551	1.369	1.307	1.345	1.328	1.403	1.497	1.428	1.430
	% interanual	-7,6%	-6,8%	-7,2%	-12,5%	-11,8%	-4,5%	2,9%	-1,3%	5,7%	6,7%	-4,6%	0,1%
Baleares y Canarias	Puntos	1.646	1.606	1.476	1.379	1.335	1.308	1.280	1.316	1.366	1.511	1.528	1.563
	% interanual	-3,8%	-2,4%	-8,1%	-6,6%	-3,2%	-2,0%	-2,2%	2,8%	3,8%	10,6%	1,2%	2,3%
Resto de municipios	Puntos	1.888	1.858	1.701	1.571	1.472	1.402	1.340	1.367	1.361	1.401	1.401	1.417
	% interanual	-6,8%	-1,6%	-8,4%	-7,7%	-6,3%	-4,7%	-4,4%	2,0%	-0,4%	2,9%	0,0%	1,1%

Ponderaciones y metodología

41,2%	17,6%	9,1%	9,9%	22,2%	Tipo: Laspeyres Encadenado
Capitales y grandes ciudades	Áreas metropolitanas	Costa mediterránea	Baleares y Canarias	Resto de municipios	Base: 2001 = 1.000
					Frecuencia: Mensual
					Tipo: Viviendas de mercado libre
					País: España
					Fuente: Tinsa, a partir de sus propias tasaciones

| Principales indicadores inmobiliarios y económicos

Indicadores inmobiliarios



Compraventa de viviendas

Transacciones de vivienda (incluye nueva y usada).

	OCT 2020	MES ANTERIOR
Variación interanual	-12,2%	-0,4%
Número absoluto	37.605	37.839
Variación acumulada*	-20,5%	-21,4%

Fuente: Instituto Nacional de Estadística.

(*) Acumulado desde enero, en comparación con el mismo periodo del año anterior.



Visados de obra nueva

Visados de inicio de obra emitidos por el Colegio de Aparejadores.

	OCT 2020	MES ANTERIOR
Variación interanual	-25,7%	2,3%
Número absoluto	6.945	8.488
Variación acumulada*	-24,0%	-23,8%

Fuente: Ministerio de Transportes, Movilidad y Agenda Urbana.

(*) Acumulado desde enero, en comparación con el mismo periodo del año anterior.



Oferta en los portales inmobiliarios

Oferta neta de viviendas publicada en los principales portales.

	4T 2020	TRI. ANTERIOR
Número absoluto	811.051	781.260
Variación interanual	-0,52%	-4,66%

Fuente: Principales portales y elaboración propia.

(*) Plazo medio de venta en meses.



Hipotecas

Préstamos concedidos para la financiación de viviendas.

	OCT 2020	MES ANTERIOR
Variación interanual	-5,9%	18,4%
Número absoluto	28.248	26.878
Variación acumulada*	-7,4%	-7,6%

Fuente: Instituto Nacional de Estadística.

(*) Acumulado desde enero, en comparación con el mismo periodo del año anterior.



IMIE General

Evolución del precio medio por m² de las viviendas valoradas por Tinsa.

	DIC 2020	MES ANTERIOR
Variación interanual	0,0%	-2,2%
Variación desde máximos	-33,8%	-34,5%

Fuente: Tinsa.

(*) Variación en lo que va de año (entre enero y el mes analizado).

Indicadores económicos



IPC

Índice de Precios al Consumo.

	DIC 2020	MES ANTERIOR
Tasa anual	-0,5%	-0,8%

Fuente: Instituto Nacional de Estadística.



Euribor

Tipo de interés promedio al que se prestan dinero las entidades y que sirve de referencia en créditos hipotecarios.

	DIC 2020	MES ANTERIOR
Tasa mensual	-0,497	-0,480

Fuente: Banco de España.



Tasa de dudosidad*

Créditos a las familias para compra de vivienda que se considera en riesgo de impago.

	3T 2020	2T 2020
Tasa trimestral	3,34%	3,53%

Fuente: Asociación Hipotecaria Española.

* Dudosidad de hogares para compra de vivienda.



Afiliados a la Seguridad Social

Trabajadores afiliados en alta laboral el último día del mes.

	DIC 2020	MES ANTERIOR
Variación interanual	-1,86%	-1,84%
Número absoluto	19.048.433	19.022.002

Fuente: Ministerio de Trabajo.



Paro registrado

Parados inscritos en los servicios públicos de empleo.

	DIC 2020	MES ANTERIOR
Variación interanual	22,90%	20,42%
Número absoluto	3.888.137	3.851.312

Fuente: Ministerio de Trabajo.