

DESCRIPCIÓN | DESCRIPTION

Los índices IMIE constituyen la herramienta definitiva para analizar la evolución del valor de la vivienda en el mercado español, elaborados con los mayores estándares de calidad y desde la más absoluta transparencia e independencia.

Proporcionan información útil para:

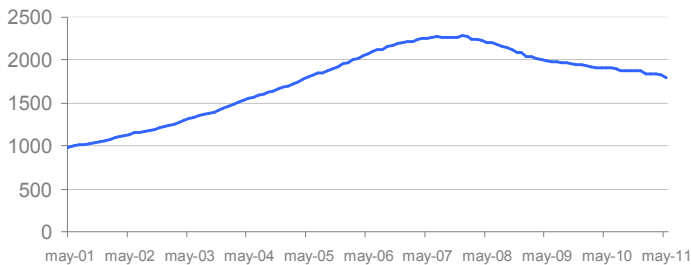
- Realizar análisis de inversiones.
- Referenciar operaciones de rentas inmobiliarias.
- Identificar la tendencia del mercado, tanto a nivel global, como en submercados con características propias.
- Comparar la evolución del mercado residencial con la de otros sectores.

The IMIE indexes, prepared applying the highest quality standards and with total transparency and independence, are the definitive tool for analysing the evolution of property housing values in the Spanish market.

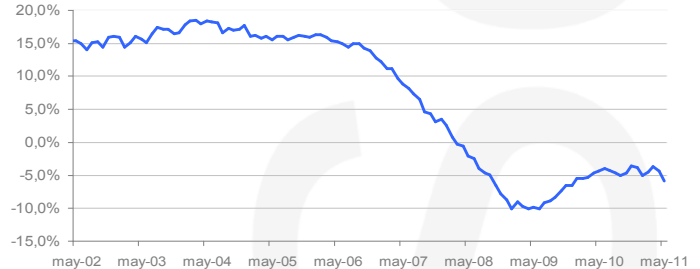
They provide useful data for:

- Carrying out investment analysis.
- Referencing real estate rental transactions.
- Identifying market trends, both overall and in the housing submarkets with specific characteristics.
- Comparing the evolution of the residential market with other sectors.

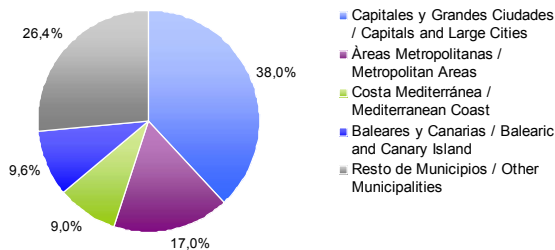
EVOLUCIÓN DEL ÍNDICE GENERAL / GENERAL INDEX EVOLUTION



EVOLUCIÓN RELATIVA INTERANUAL / RELATIVE YEAR-ON-YEAR EVOLUTION



PONDERACIONES 2011 | WEIGHTING 2011



CARACTERÍSTICAS | CHARACTERISTICS

Tipo:	Laspeyres Encadenado
Base:	2001 = 1000
Frecuencia:	Mensual, 2º martes del mes
Tipo de Inmueble:	Viviendas de mercado libre
País:	España
Fuente:	Tinsa, a partir de sus propias tasaciones
Type:	Chained Laspeyres Index
Base:	2001 = 1000
Frequency:	Monthly, 2 nd Tuesday of the month
Type of property:	Free market housing
Country:	Spain
Source:	Tinsa, from its own valuations

EVOLUCIÓN INTERANUAL (mayo) | YEAR-ON-YEAR EVOLUTION (may)

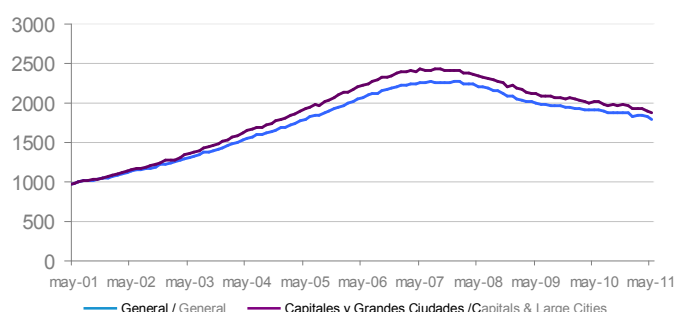
	may-02	may-03	may-04	may-05	may-06	may-07	may-08	may-09	may-10	may-11
General / General										
Índice / Index	1137	1315	1557	1799	2074	2257	2211	1993	1906	1794
% Interanual / % Year-on-year	15,4%	15,7%	18,4%	15,5%	15,3%	8,8%	-2,0%	-9,8%	-4,4%	-5,9%
Capitales y Grandes Ciudades / Capitals & Large Cities										
Índice / Index	1154	1354	1655	1933	2225	2423	2353	2116	2016	1882
% Interanual / % Year-on-year	16,8%	17,4%	22,2%	16,8%	15,1%	8,9%	-2,9%	-10,1%	-4,7%	-6,7%
Áreas Metropolitanas / Metropolitan Areas										
Índice / Index	1129	1328	1594	1851	2125	2263	2162	1955	1871	1774
% Interanual / % Year-on-year	15,5%	17,6%	20,0%	16,2%	14,8%	6,5%	-4,5%	-9,6%	-4,3%	-5,2%
Costa Mediterránea / Mediterranean Coast										
Índice / Index	1170	1421	1705	2023	2338	2512	2432	2121	2035	1871
% Interanual / % Year-on-year	19,1%	21,5%	19,9%	18,7%	15,6%	7,4%	-3,2%	-12,8%	-4,1%	-8,1%
Baleares y Canarias / Balearic & Canary Islands										
Índice / Index	1117	1262	1401	1551	1701	1838	1864	1681	1641	1532
% Interanual / % Year-on-year	14,4%	13,0%	11,0%	10,7%	9,7%	8,0%	1,4%	-9,8%	-2,4%	-6,6%
Resto de Municipios / Other Municipalities										
Índice / Index	1111	1226	1405	1609	1913	2123	2109	1925	1831	1754
% Interanual / % Year-on-year	11,7%	10,4%	14,5%	14,6%	18,9%	11,0%	-0,7%	-8,7%	-4,9%	-4,2%

EVOLUCIÓN INTERANUAL (último año) | YEAR-ON-YEAR EVOLUTION (last year)

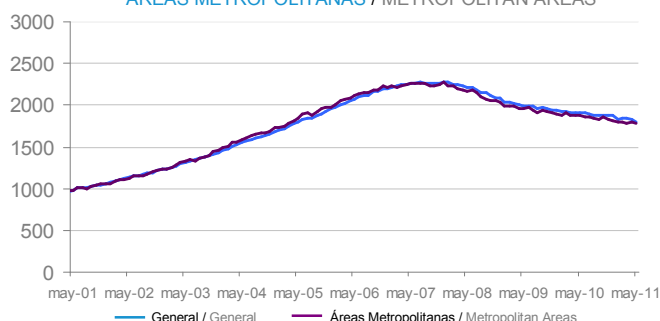
	Capitales y Grandes Ciudades Capital & Large Cities	Áreas Metropolitanas Metropolitan Area	Costa Mediterránea Mediterranean Coast	Baleares y Canarias Balearic & Canary Islands	Resto Municipios Other Municipalities	General
may-10	-4,7%	-4,3%	-4,1%	-2,4%	-4,9%	-4,4%
jun-10	-3,7%	-5,0%	-5,2%	-3,0%	-3,0%	-4,0%
jul-10	-5,0%	-4,4%	-4,9%	-4,0%	-3,0%	-4,3%
ago-10	-5,5%	-3,5%	-4,9%	-5,3%	-3,5%	-4,6%
sep-10	-4,6%	-5,7%	-8,7%	-4,2%	-3,4%	-5,0%
oct-10	-4,9%	-3,6%	-6,7%	-5,5%	-3,5%	-4,6%
nov-10	-3,6%	-4,0%	-4,7%	-5,5%	-2,2%	-3,6%
dic-10	-5,0%	-4,2%	-6,8%	-2,4%	-1,6%	-3,9%
ene-11	-6,5%	-4,1%	-8,4%	-3,4%	-2,7%	-5,0%
feb-11	-5,2%	-5,4%	-6,7%	-0,8%	-3,3%	-4,5%
mar-11	-4,6%	-5,3%	-5,7%	-3,0%	-1,1%	-3,7%
abr-11	-5,6%	-4,2%	-6,4%	-3,3%	-2,5%	-4,4%
may-11	-6,7%	-5,2%	-8,1%	-6,6%	-4,2%	-5,9%

COMPARATIVA ÍNDICES | INDEXES COMPARISON

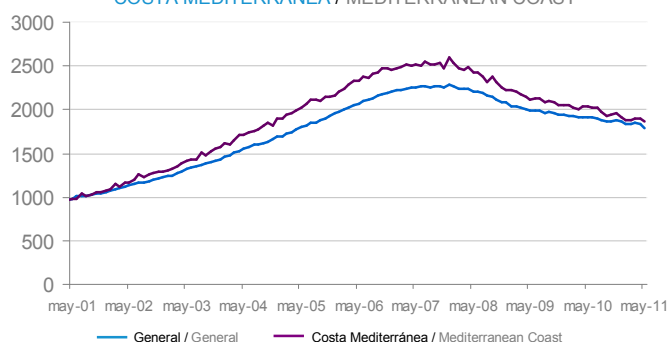
CAPITALES Y GRANDES CIUDADES / CAPITALS & LARGE CITIES



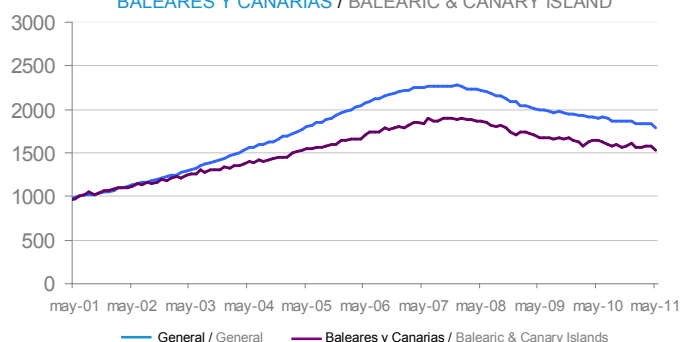
ÁREAS METROPOLITANAS / METROPOLITAN AREAS



COSTA MEDITERRÁNEA / MEDITERRANEAN COAST



BALEARES Y CANARIAS / BALEARIC & CANARY ISLAND



RESTO MUNICIPIOS / OTHER MUNICIPALITIES

