

## DESCRIPCIÓN | DESCRIPTION

Los índices IMIE constituyen la herramienta definitiva para analizar la evolución del valor de la vivienda en el mercado español, elaborados con los mayores estándares de calidad y desde la más absoluta transparencia e independencia.

Proporcionan información útil para:

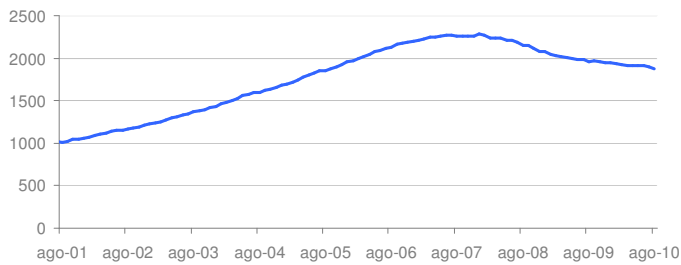
- Realizar análisis de inversiones.
- Referenciar operaciones de rentas inmobiliarias.
- Identificar la tendencia del mercado, tanto a nivel global, como en submercados con características propias.
- Comparar la evolución del mercado residencial con la de otros sectores.

The IMIE indexes, prepared applying the highest quality standards and with total transparency and independence, are the definitive tool for analysing the evolution of property housing values in the Spanish market.

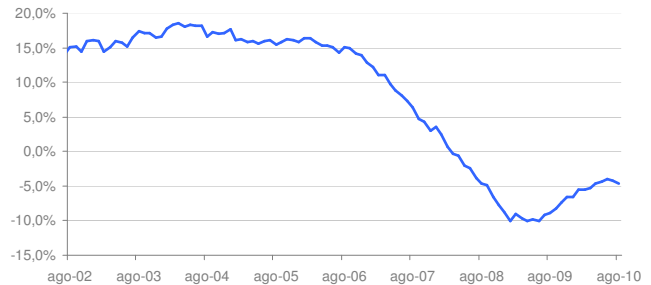
They provide useful data for:

- Carrying out investment analysis.
- Referencing real estate rental transactions.
- Identifying market trends, both overall and in the housing submarkets with specific characteristics.
- Comparing the evolution of the residential market with other sectors.

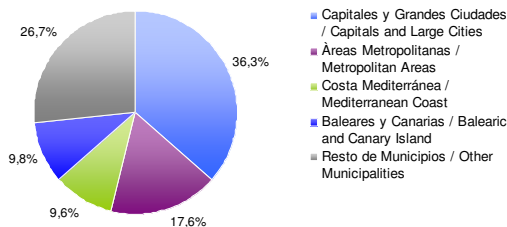
EVOLUCIÓN DEL ÍNDICE GENERAL / GENERAL INDEX EVOLUTION



EVOLUCIÓN RELATIVA INTERANUAL / RELATIVE YEAR-ON-YEAR EVOLUTION



## PONDERACIONES 2010 | WEIGHTING 2010



## CARACTERÍSTICAS | CHARACTERISTICS

Tipo:	Laspeyres Encadenado
Base:	2001 = 1000
Frecuencia:	Mensual, 2º martes del mes
Tipo de Inmueble:	Viviendas de mercado libre
País:	España
Fuente:	TINSA, a partir de sus propias tasaciones
Type:	Chained Laspeyres Index
Base:	2001 = 1000
Frequency:	Monthly, 2 <sup>nd</sup> Tuesday of the month
Type of property:	Free market housing
Country:	Spain
Source:	TINSA, from its own valuations

## EVOLUCIÓN INTERANUAL (agosto) | YEAR-ON-YEAR EVOLUTION (august)

	ago-02	ago-03	ago-04	ago-05	ago-06	ago-07	ago-08	ago-09	ago-10
<b>General / General</b>									
Índice / Index	1168	1371	1599	1846	2124	2261	2156	1964	1875
% Interanual / % Year-on-year	15,1%	17,4%	16,6%	15,5%	15,0%	6,5%	-4,6%	-8,9%	-4,6%
<b>Capitales y Grandes Ciudades / Capitals &amp; Large Cities</b>									
Índice / Index	1189	1426	1687	1971	2285	2424	2286	2080	1965
% Interanual / % Year-on-year	17,8%	19,9%	18,3%	16,8%	15,9%	6,1%	-5,7%	-9,0%	-5,5%
<b>Áreas Metropolitanas / Metropolitan Areas</b>									
Índice / Index	1150	1371	1646	1882	2156	2258	2097	1916	1849
% Interanual / % Year-on-year	15,0%	19,2%	20,1%	14,3%	14,6%	4,7%	-7,1%	-8,7%	-3,5%
<b>Costa Mediterránea / Mediterranean Coast</b>									
Índice / Index	1220	1507	1777	2109	2403	2525	2316	2078	1976
% Interanual / % Year-on-year	20,1%	23,4%	17,9%	18,7%	13,9%	5,1%	-8,3%	-10,3%	-4,9%
<b>Baleares y Canarias / Balearic &amp; Canary Islands</b>									
Índice / Index	1164	1282	1397	1569	1746	1875	1803	1662	1574
% Interanual / % Year-on-year	10,7%	10,1%	9,0%	12,3%	11,3%	7,4%	-3,8%	-7,8%	-5,3%
<b>Resto de Municipios / Other Municipalities</b>									
Índice / Index	1121	1274	1470	1684	1956	2114	2094	1911	1844
% Interanual / % Year-on-year	10,9%	13,6%	15,4%	14,5%	16,2%	8,1%	-1,0%	-8,7%	-3,5%

IMIE es una marca registrada titularidad de TINSA Consultoría, S.A.U. Sin contar con su previa autorización, el uso de la marca o del índice podría dar lugar a responsabilidades civiles y penales. TINSA Consultoría, S.A.U. no se responsabiliza de cualesquiera pérdidas o daños que pudieran derivarse de cualquier utilización del índice.

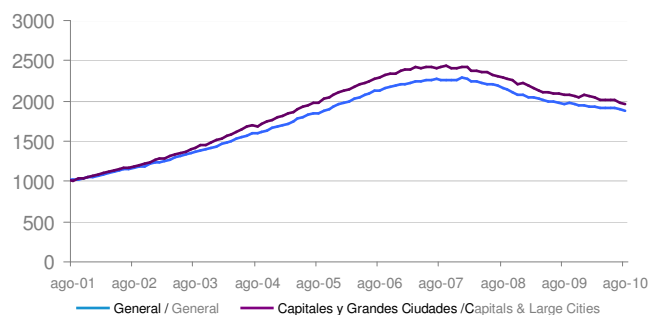
IMIE is a registered trademark owned by TINSA Consultoría, S.A.U. Without its prior consent, the use of the trademark or Index could result in civil and criminal liabilities. TINSA Consultoría, S.A.U. accepts no responsibility for any loss or damages derived from any use of the Index.

## EVOLUCIÓN INTERANUAL | YEAR-ON-YEAR EVOLUTION

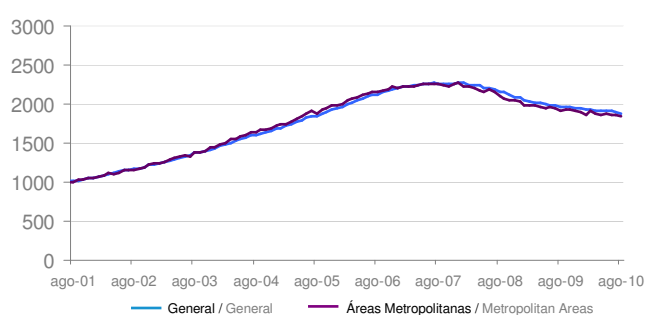
	Capitales y Grandes Ciudades Capital & Large Cities	Áreas Metropolitanas Metropolitan Area	Costa Mediterránea Mediterranean Coast	Baleares y Canarias Balearic & Canary Islands	Resto Municipios Other Municipalities	General
ago-09	-9,0%	-8,7%	-10,3%	-7,8%	-8,7%	-8,9%
sep-09	-9,0%	-6,5%	-11,5%	-7,8%	-7,7%	-8,3%
oct-09	-8,5%	-6,3%	-9,9%	-7,8%	-5,8%	-7,4%
nov-09	-7,0%	-7,1%	-8,9%	-3,2%	-6,2%	-6,6%
dic-09	-6,6%	-7,3%	-7,6%	-3,8%	-6,8%	-6,6%
ene-10	-5,9%	-6,0%	-7,1%	-6,7%	-3,6%	-5,5%
feb-10	-5,9%	-4,0%	-8,2%	-8,9%	-3,8%	-5,5%
mar-10	-5,4%	-5,6%	-7,8%	-5,7%	-4,0%	-5,3%
abr-10	-5,1%	-4,8%	-5,2%	-3,8%	-3,8%	-4,6%
may-10	-4,7%	-4,3%	-4,1%	-2,4%	-4,9%	-4,4%
jun-10	-3,7%	-5,0%	-5,2%	-3,0%	-3,0%	-4,0%
jul-10	-5,0%	-4,4%	-4,9%	-4,0%	-3,0%	-4,3%
ago-10	-5,5%	-3,5%	-4,9%	-5,3%	-3,5%	-4,6%

## COMPARATIVA ÍNDICES | INDEXES COMPARISON

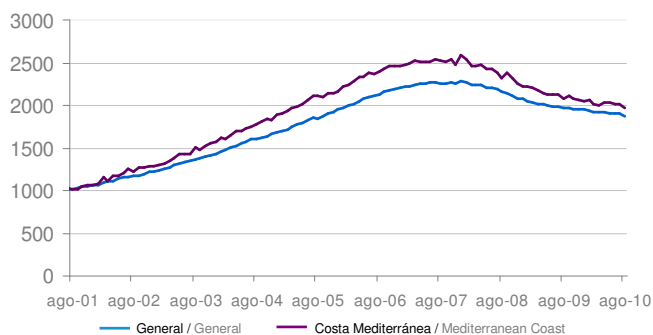
CAPITALES Y GRANDES CIUDADES / CAPITALS & LARGE CITIES



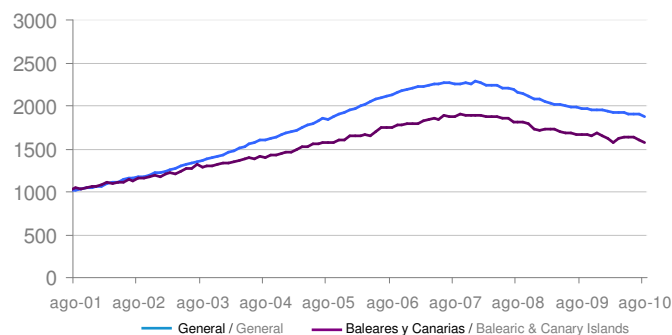
ÁREAS METROPOLITANAS / METROPOLITAN AREAS



COSTA MEDITERRÁNEA / MEDITERRANEAN COAST



BALEARES Y CANARIAS / BALEARIC & CANARY ISLAND



RESTO MUNICIPIOS / OTHER MUNICIPALITIES

