

## Índice General Marzo



-37,2%  
desde máximos

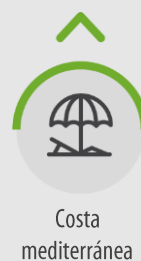
2,4%  
Acumulado 2018



6,8%  
1.505 puntos



1,5%  
1.290 puntos



0,4%  
1.418 puntos



-2,3%  
1.406 puntos



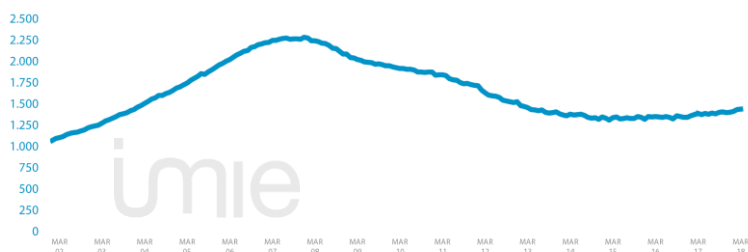
3,3%  
1.423 puntos

% interanual

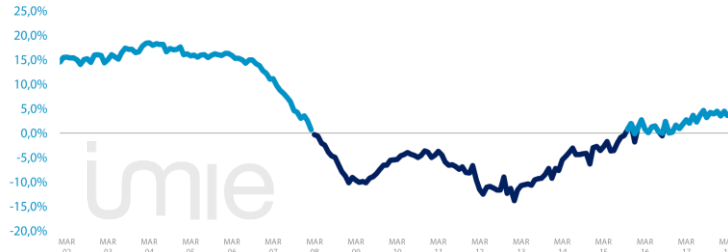
El índice Tinsa IMIE General y Grandes Mercados, que se calcula a partir de las tasaciones de vivienda terminada (nueva y usada) realizadas por Tinsa, recoge cada mes la variación interanual del valor de la vivienda y su nivel respecto al año 2001 (base 1.000).

## Evolución histórica del Índice General y de su variación relativa interanual

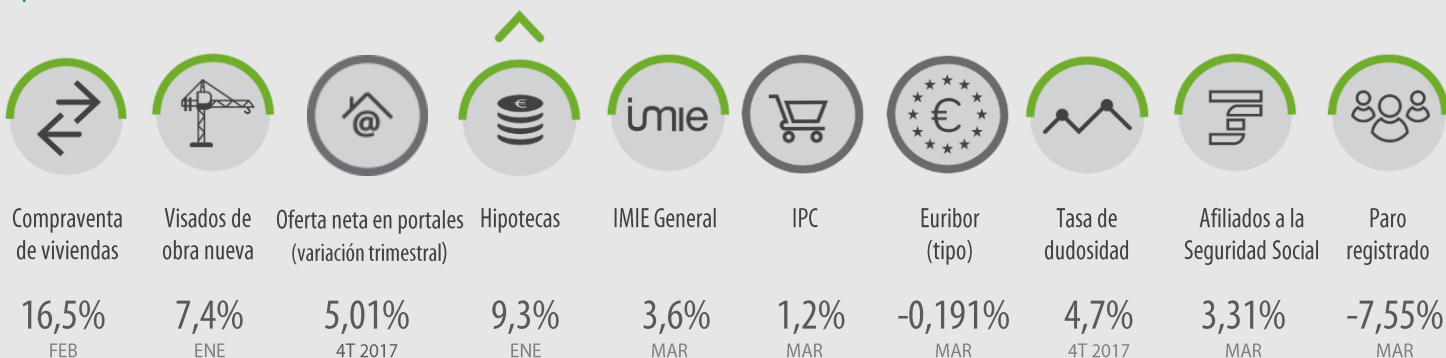
ÍNDICE GENERAL



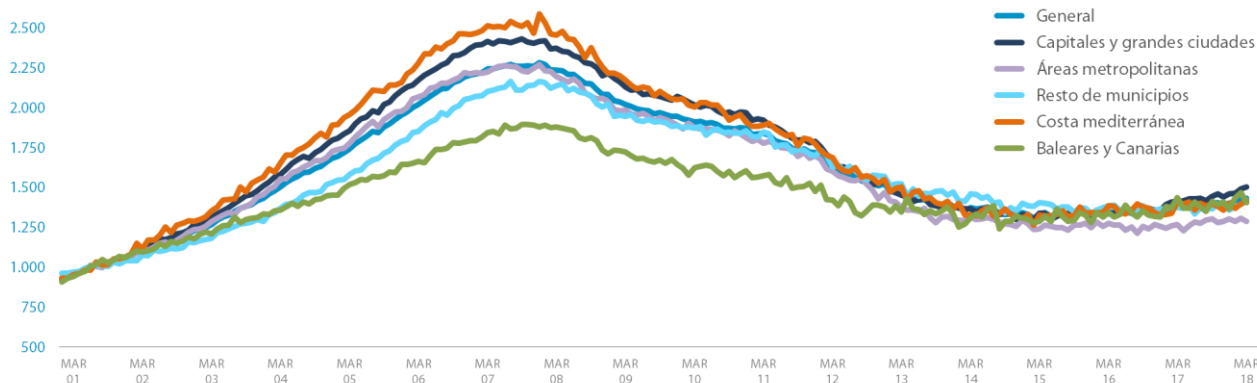
VARIACIÓN RELATIVA INTERANUAL



## Flash de Mercado. Evolución interanual (excepto Oferta neta en portales; Euribor y Tasa de dudosa).



## Evolución comparada de subíndices



## Variación interanual en los últimos 12 meses

	ABR17	MAY17	JUN17	JUL17	AGO17	SEP17	OCT17	NOV17	DIC17	ENE18	FEB18	MAR18
General	2,0%	3,6%	2,3%	3,7%	4,7%	3,2%	4,3%	4,0%	4,5%	3,6%	4,5%	3,6%
Capitales y grandes ciudades	6,1%	6,1%	4,6%	6,4%	6,8%	5,8%	6,4%	5,9%	7,5%	5,1%	5,9%	6,8%
Áreas metropolitanas	-2,6%	-0,3%	4,2%	2,0%	6,7%	3,8%	3,2%	1,3%	3,7%	3,2%	3,9%	1,5%
Costa mediterránea	1,3%	4,7%	1,9%	3,3%	-0,8%	1,4%	0,9%	1,1%	5,7%	3,0%	4,4%	0,4%
Baleares y Canarias	4,0%	2,9%	1,5%	2,6%	2,8%	4,2%	5,1%	6,8%	3,8%	4,1%	6,8%	-2,3%
Resto de municipios	-1,4%	2,2%	-2,6%	0,8%	2,6%	-1,3%	2,3%	2,6%	-0,4%	0,9%	1,1%	3,3%

## Evolución del índice y variación interanual 2007 - 2018

		MAR-07	MAR-08	MAR-09	MAR-10	MAR-11	MAR-12	MAR13	MAR-14	MAR-15	MAR-16	MAR-17	MAR-18
General	Puntos	2.246	2.238	2.022	1.914	1.843	1.631	1.456	1.376	1.338	1.349	1.385	1.435
	% interanual	11,1%	-0,3%	-9,7%	-5,3%	-3,7%	-11,5%	-10,7%	-5,5%	-2,8%	0,8%	2,7%	3,6%
Capitales y grandes ciudades	Puntos	2.418	2.375	2.133	2.017	1.925	1.683	1.453	1.369	1.340	1.336	1.409	1.505
	% interanual	11,3%	-1,8%	-10,2%	-5,4%	-4,6%	-12,6%	-13,7%	-5,8%	-2,1%	-0,3%	5,5%	6,8%
Áreas metropolitanas	Puntos	2.226	2.200	1.989	1.878	1.779	1.604	1.375	1.311	1.242	1.277	1.270	1.290
	% interanual	7,5%	-1,2%	-9,6%	-5,6%	-5,3%	-9,8%	-14,3%	-4,7%	-5,3%	2,8%	-0,5%	1,5%
Costa mediterránea	Puntos	2.517	2.457	2.175	2.006	1.891	1.687	1.506	1.327	1.329	1.387	1.413	1.418
	% interanual	10,3%	-2,4%	-11,5%	-7,8%	-5,7%	-10,8%	-10,7%	-11,9%	0,2%	4,3%	1,9%	0,4%
Baleares y Canarias	Puntos	1.844	1.880	1.723	1.625	1.576	1.423	1.348	1.312	1.290	1.345	1.439	1.406
	% interanual	10,6%	1,9%	-8,3%	-5,7%	-3,0%	-9,8%	-5,2%	-2,6%	-1,7%	4,3%	7,0%	-2,3%
Resto de municipios	Puntos	2.105	2.140	1.949	1.872	1.851	1.629	1.526	1.463	1.408	1.385	1.377	1.423
	% interanual	13,6%	1,7%	-8,9%	-4,0%	-1,1%	-12,0%	-6,3%	-4,1%	-3,8%	-1,6%	-0,6%	3,3%

## Ponderaciones y metodología

41,2%	17,6%	9,1%	9,9%	22,2%
Capitales y grandes ciudades	Áreas metropolitanas	Costa mediterránea	Baleares y Canarias	Resto de municipios

**Tipo:** Laspeyres Encadenado  
**Base:** 2001 = 1.000  
**Frecuencia:** Mensual  
**Tipo:** Viviendas de mercado libre  
**País:** España  
**Fuente:** Tinsa, a partir de sus propias tasaciones

## | Principales indicadores inmobiliarios y económicos

### Indicadores inmobiliarios



#### Compraventa de viviendas

Transacciones de vivienda (incluye nueva y usada).

	FEB 2018	MES ANTERIOR
Variación interanual	16,5%	23,0%
Número absoluto	41.480	47.289
Variación acumulada*	19,8%	23,0%

Fuente: Instituto Nacional de Estadística.

(\*) Acumulado desde enero, en comparación con el mismo periodo del año anterior.



#### Visados de obra nueva

Visados de inicio de obra emitidos por el Colegio de Aparejadores.

	ENE 2018	MES ANTERIOR
Variación interanual	7,4%	24,5%
Número absoluto	6.694	6.096
Variación acumulada*	7,4%	26,2%

Fuente: Ministerio de Fomento.

(\*) Acumulado desde enero, en comparación con el mismo periodo del año anterior.



#### Oferta en los portales inmobiliarios

Oferta neta de viviendas publicada en los principales portales.

	1T 2018	TRI. ANTERIOR
Número absoluto	782.782	743.516
Liquidez* (meses)	8,6	8,6

Fuente: Principales portales y elaboración propia.

(\*) Plazo medio de venta en meses.



#### Hipotecas

Préstamos concedidos para la financiación de viviendas.

	ENE 2018	MES ANTERIOR
Variación interanual	9,3%	-0,3%
Número absoluto	29.778	20.681
Variación acumulada*	9,3%	10,2%

Fuente: Instituto Nacional de Estadística.

(\*) Acumulado desde enero, en comparación con el mismo periodo del año anterior.



#### IMIE General

Evolución del precio medio por m<sup>2</sup> de las viviendas valoradas por Tinsa.

	MAR 2018	MES ANTERIOR
Variación interanual	3,6%	4,5%
Variación acumulada*	2,4%	2,1%

Fuente: Tinsa.

(\*) Variación en lo que va de año (entre enero y el mes analizado).

### Indicadores económicos



#### IPC

Índice de Precios al Consumo.

	MAR 2018	MES ANTERIOR
Tasa anual	1,2%	1,1%

Fuente: Instituto Nacional de Estadística.



#### Euribor

Tipo de interés promedio al que se prestan dinero las entidades y que sirve de referencia en créditos hipotecarios.

	MAR 2018	MES ANTERIOR
Tasa mensual	-0,191	-0,191

Fuente: Banco de España.



#### Tasa de dudosidad\*

Créditos a las familias para compra de vivienda que se considera en riesgo de impago.

	4T 2017	3T 2017
Tasa trimestral	4,75%	4,72%

Fuente: Asociación Hipotecaria Española.

\* Dudosidad de hogares para compra de vivienda.



#### Afiliados a la Seguridad Social

Trabajadores afiliados en alta laboral el último día del mes.

	MAR 2018	MES ANTERIOR
Variación interanual	3,31%	3,47%
Número absoluto	18.502.088	18.363.514

Fuente: Ministerio de Empleo.



#### Paro registrado

Parados inscritos en los servicios públicos de empleo.

	MAR 2018	MES ANTERIOR
Variación interanual	-7,55%	-7,48%
Número absoluto	3.422.551	3.470.248

Fuente: Ministerio de Empleo.